

Etude d'impacts agricoles

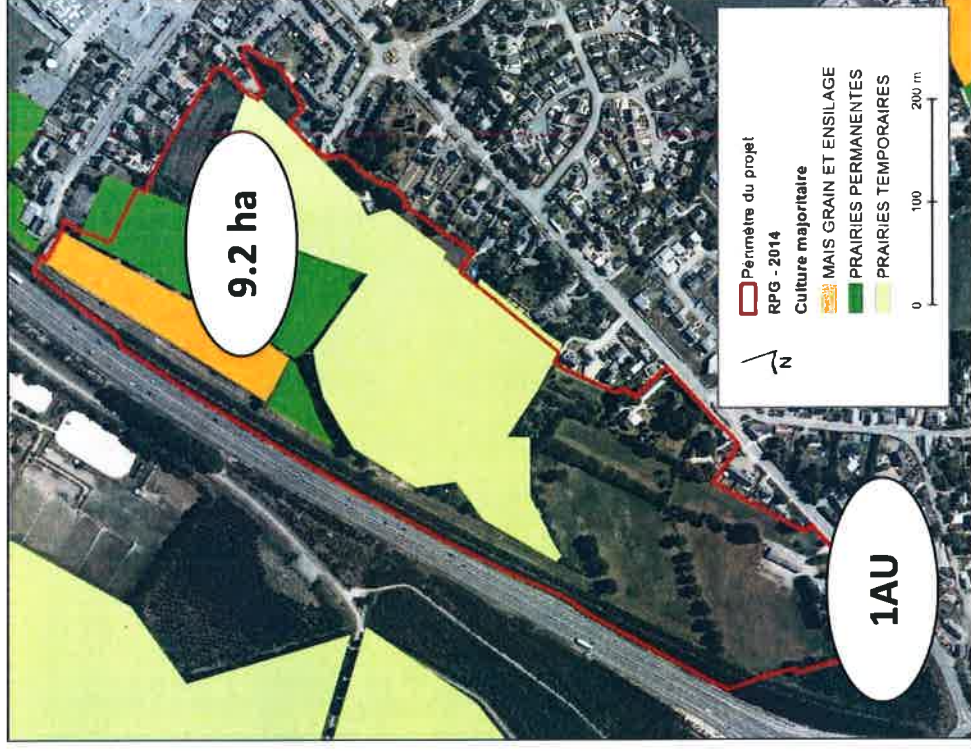
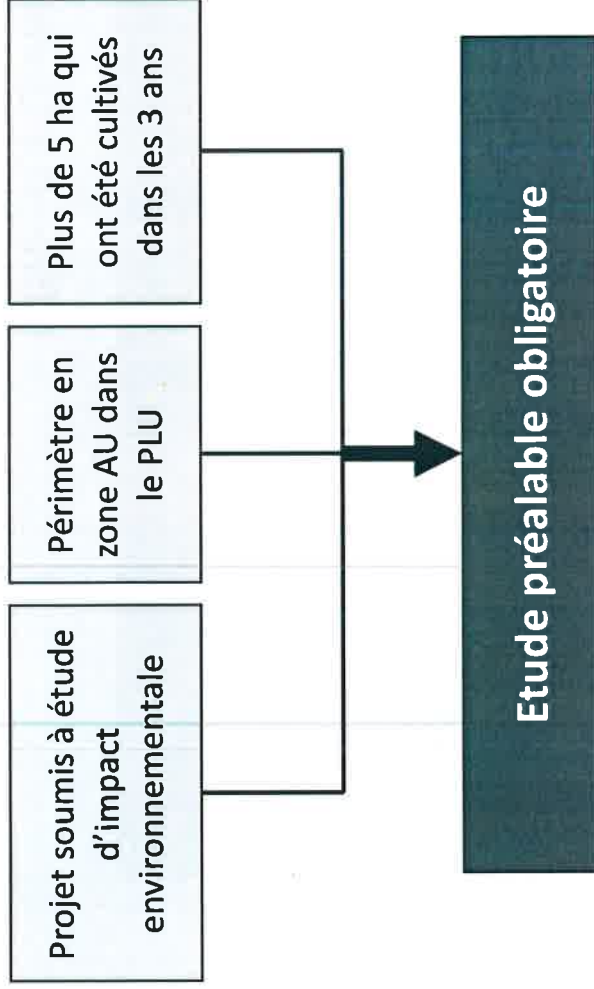
Liffré – La Quinte

Réglementation, diagnostic et mesures compensatoires



Pourquoi faire cette étude ?

décret n°2016-1190 du 31 août 2016, relatif à l'étude préalable et aux mesures de compensations prévues à l'article L112-1-3 du code rural et de la pêche maritime



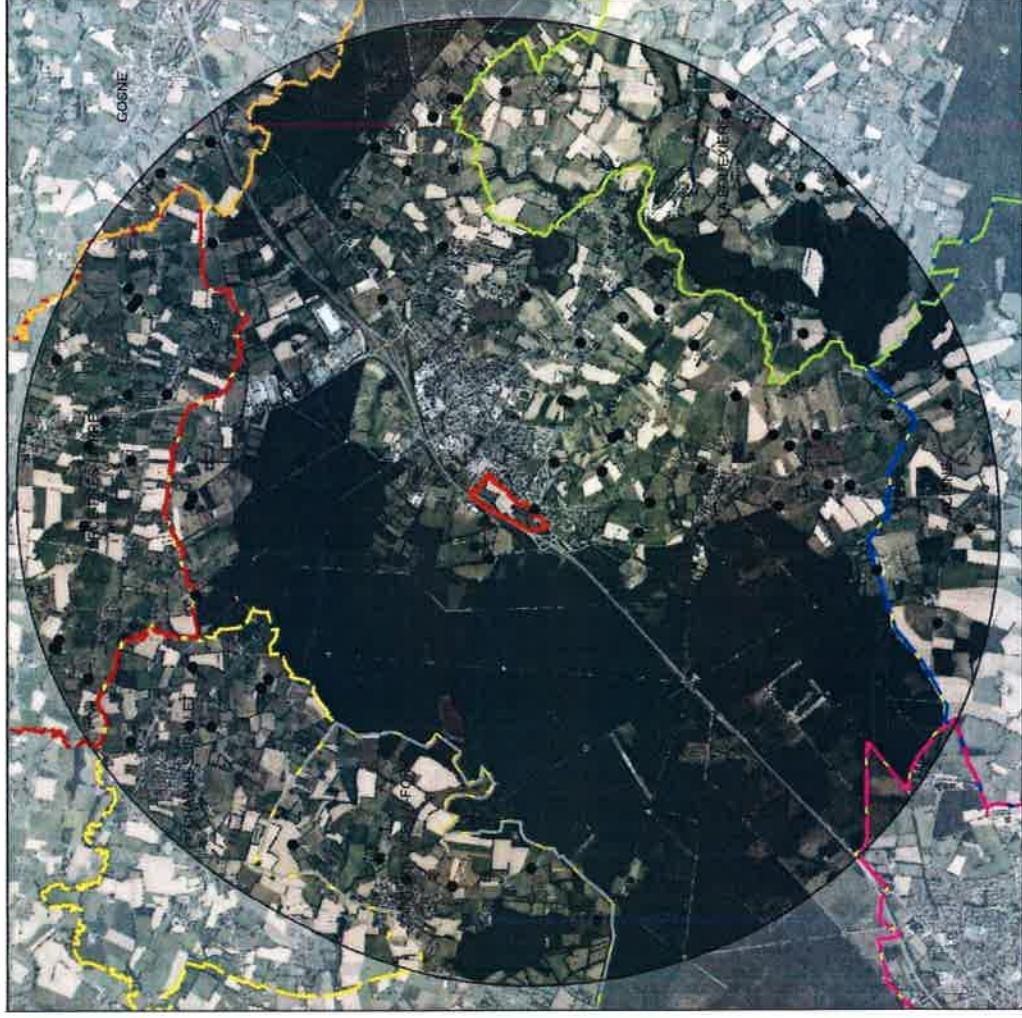
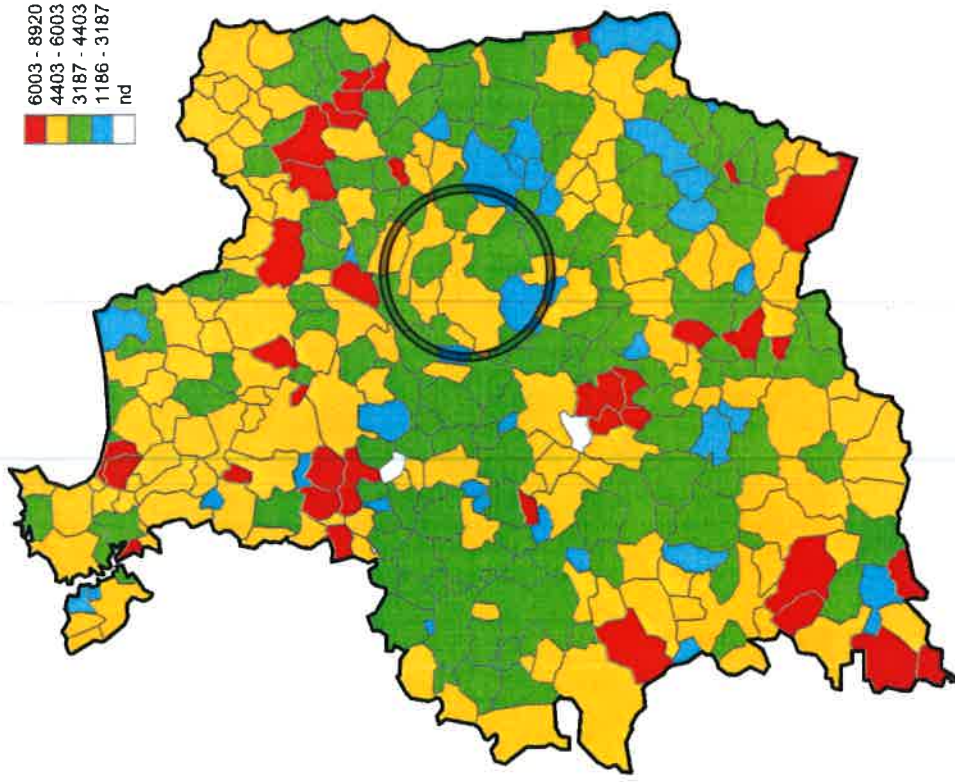
Qu'est-ce qu'elle comprend ?



L'économie agricole du territoire



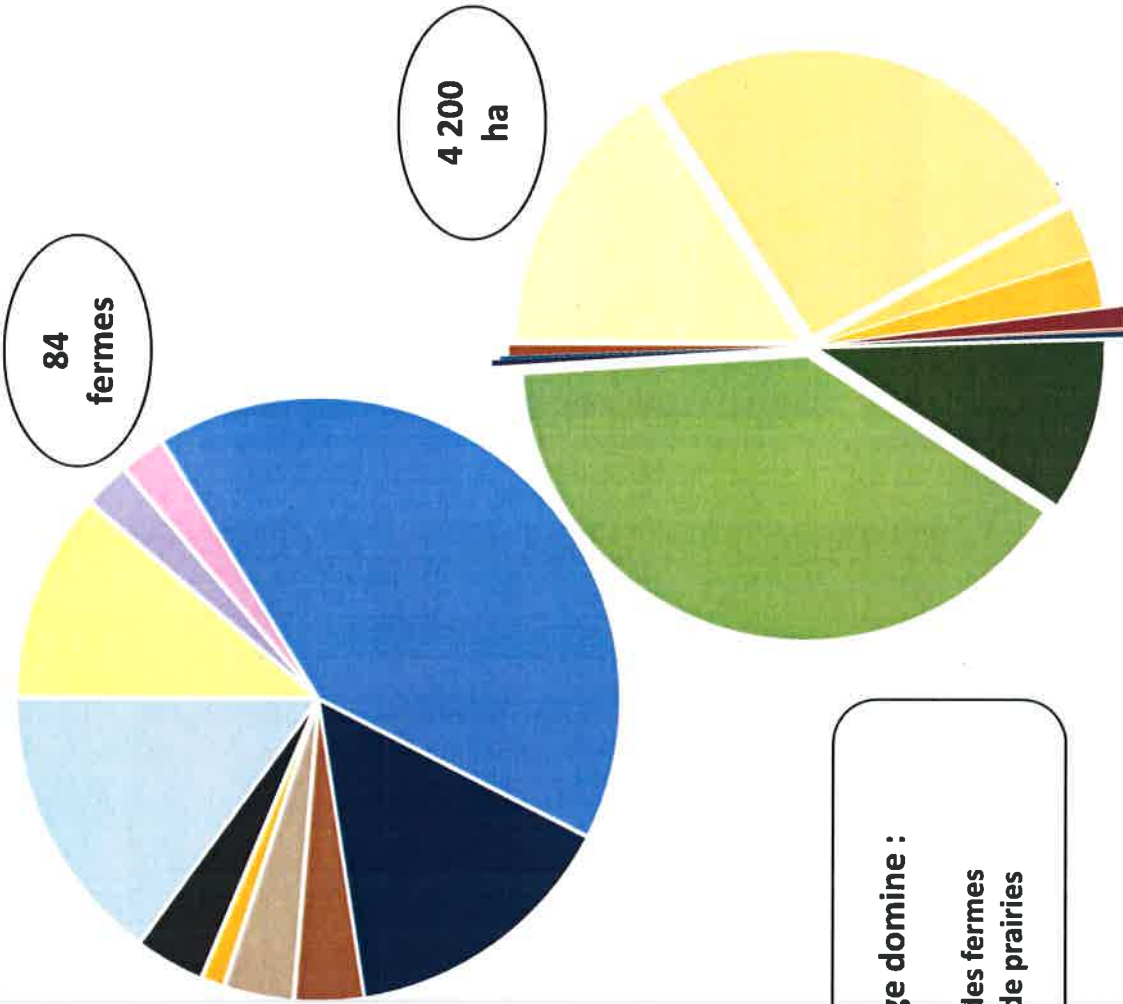
Distance maximale (m)
Ille-et-Vilaine, 2007



Source : ASP, RPG Anonyme 2007 – traitement INRA, UMR SMART-LERECO
Référence : Plet L., Cariou S. (2014). Le morcellement des exploitations agricoles françaises.
Économie rurale, 342:107-120.

L'économie agricole du territoire

- Culture de céréales (sf riz) légumineuses, graines oléagineuses
- Culture de fruits à pépins et à noyau
- Reproduction de plantes
- Élevage de vaches laitières
- Élevage d'autres bovins et de buffles
- Élevage de chevaux et d'autres équidés
- Élevage d'ovins et de caprins
- Élevage de volailles
- Élevage d'autres animaux
- Culture et élevage associés



- BLE TENDRE
- MAIS GRAIN ET ENSILAGE
- ORGE
- AUTRES CEREALES
- COLZA
- AUTRES GELS
- FOURRAGE
- PRAIRIES PERMANENTES
- PRAIRIES TEMPORAIRES
- VERGERS
- LEGUMES-FLEURS
- DIVERS

L'économie agricole du territoire

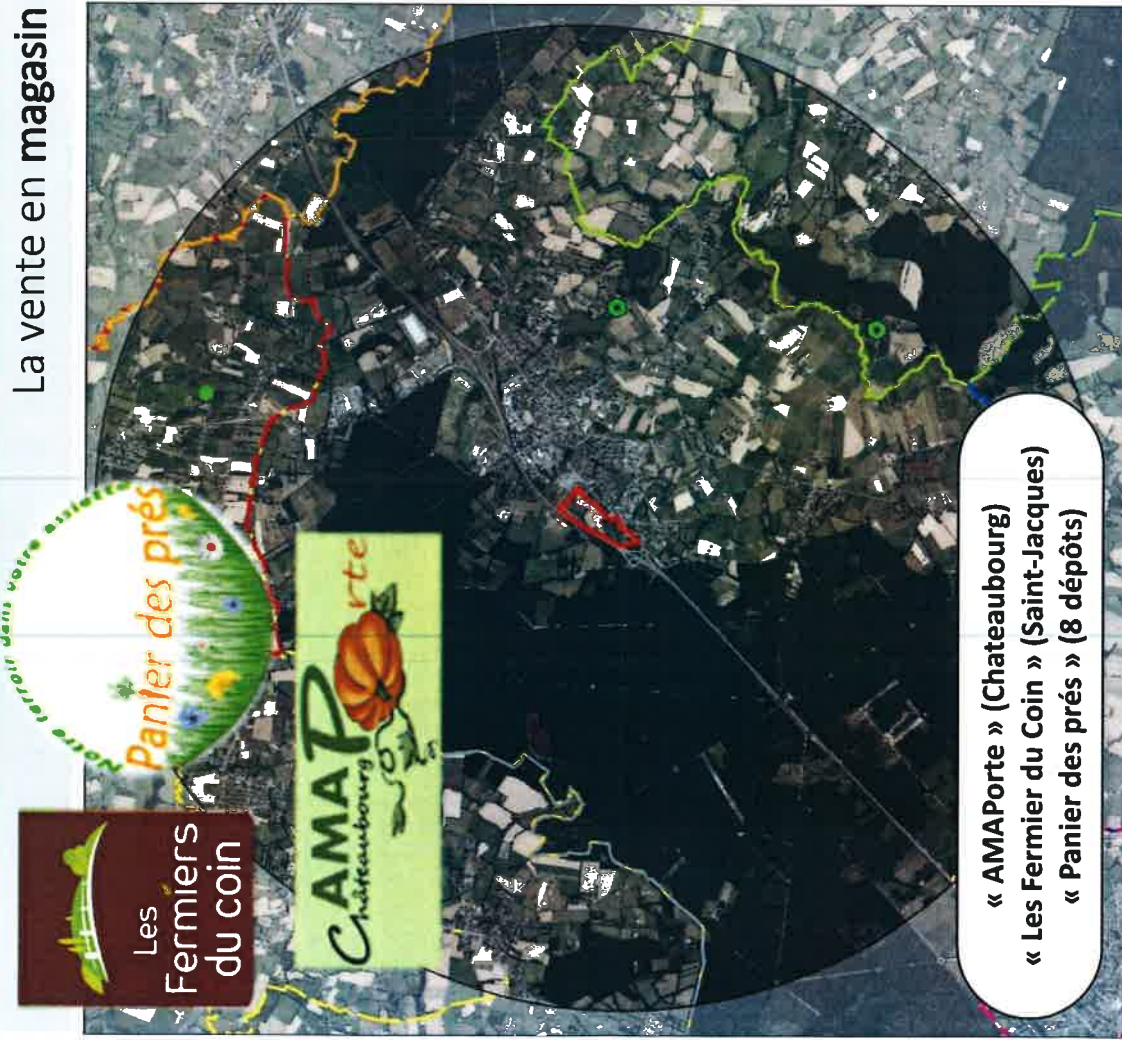


La vente directe

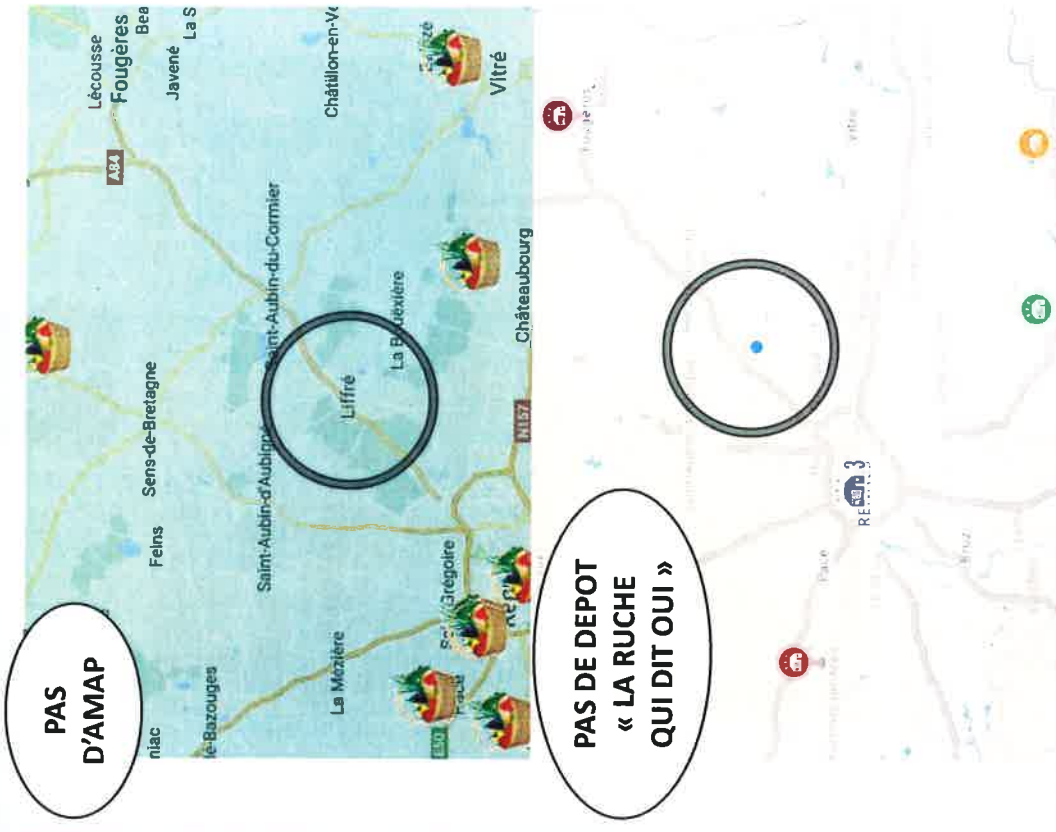


EARL de la Lisse	Volaille et lait
GAEC de l'Illet	Viande et lait AB
EARL de la Vallée de la Chèvre	Viande
GAEC Le Moulin du Pavé	Viande
Fabien GENOUEL	Viande LR
EARL Pépinières de la Guérinais	Plantes
EARL du Moulin	Viande, lait et produits laitiers AB
Elise GUILARD	Légumes, pommes, cidre, pain AB
Patrick CHAMPIGNY	Confiture, sirop, compote AB
Eliane BIEAU	Viande, terrines

L'économie agricole du territoire



La vente en magasin de producteurs



L'économie agricole du territoire



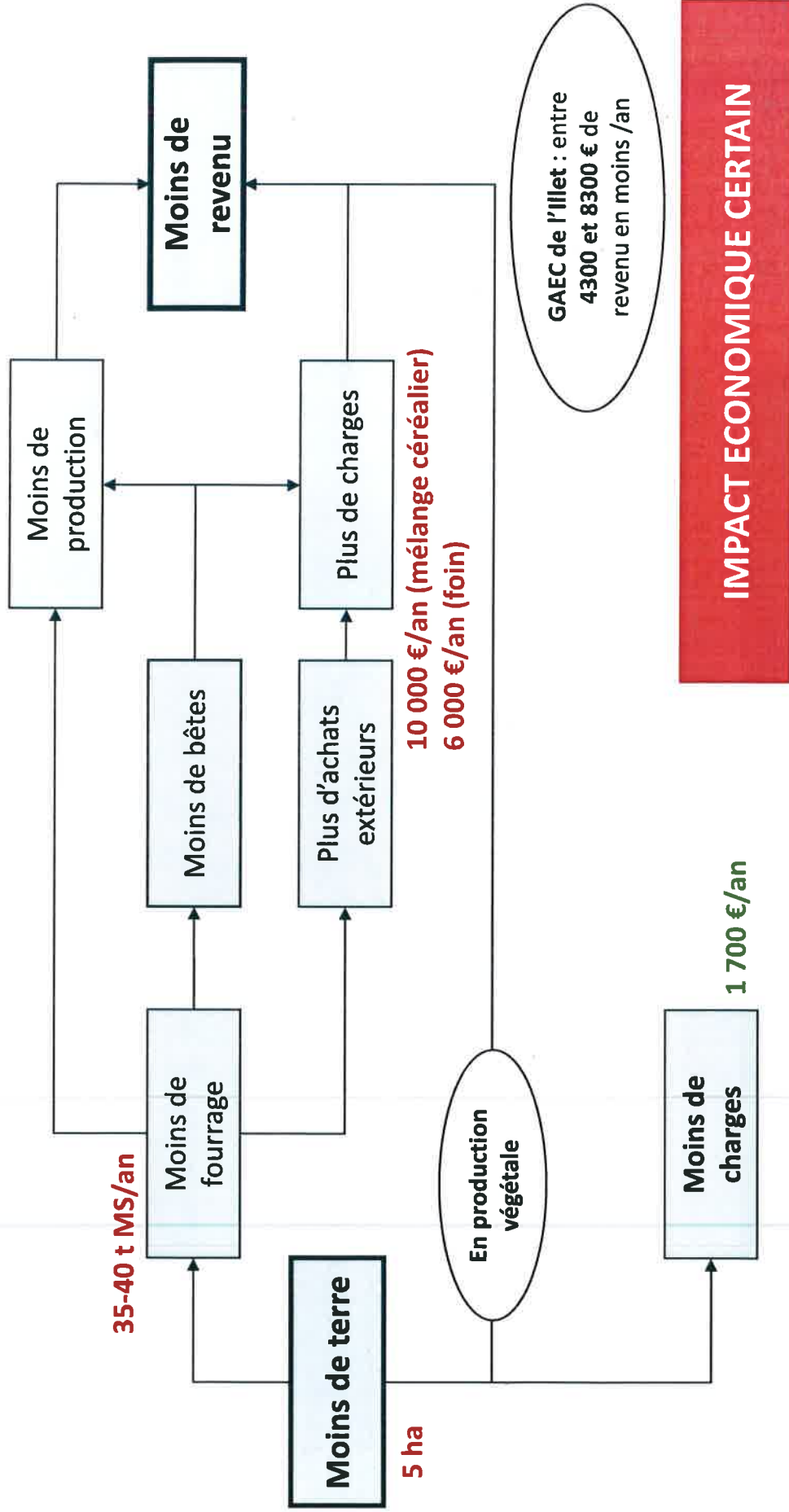
La vente **indirecte** (commerçants-détaillants)



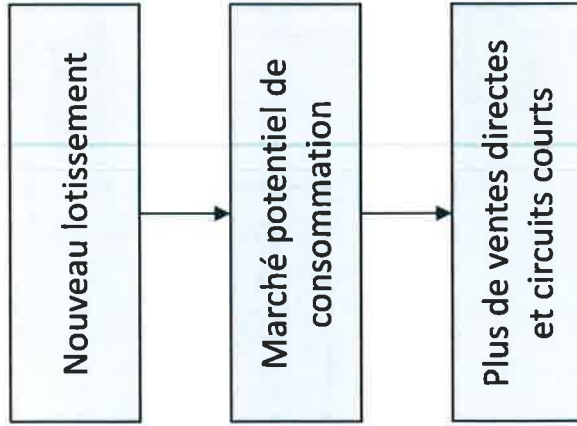
Passion Chocolat
Chocolatier - Confiseur

Les effets du projet

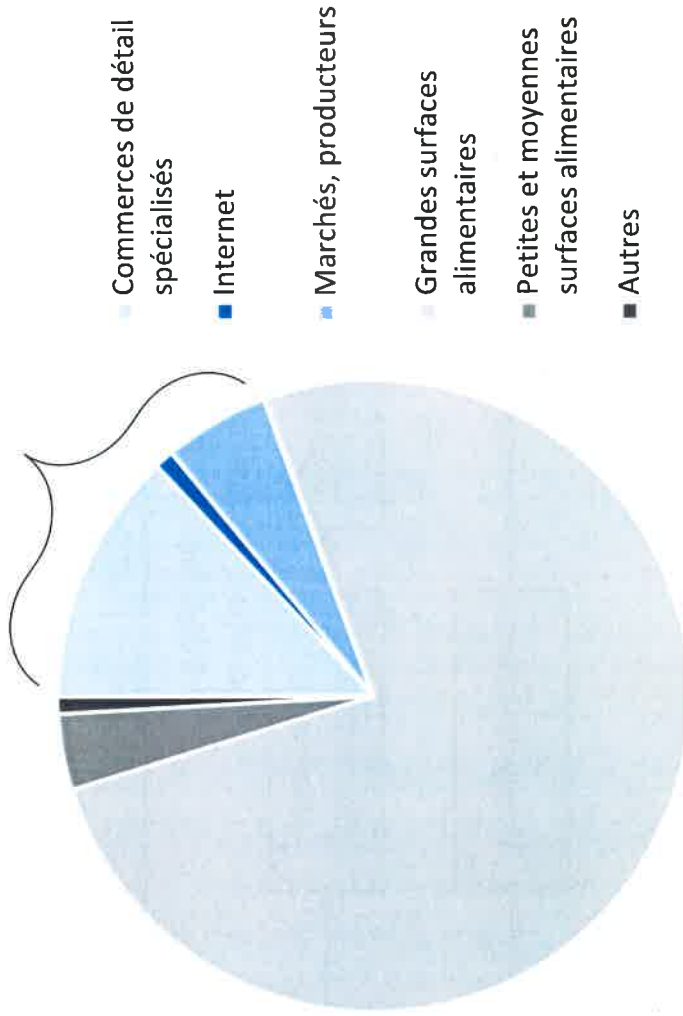
Incidences technico-économiques et structurelles



Incidences technico-économiques et structurelles



19.4 %

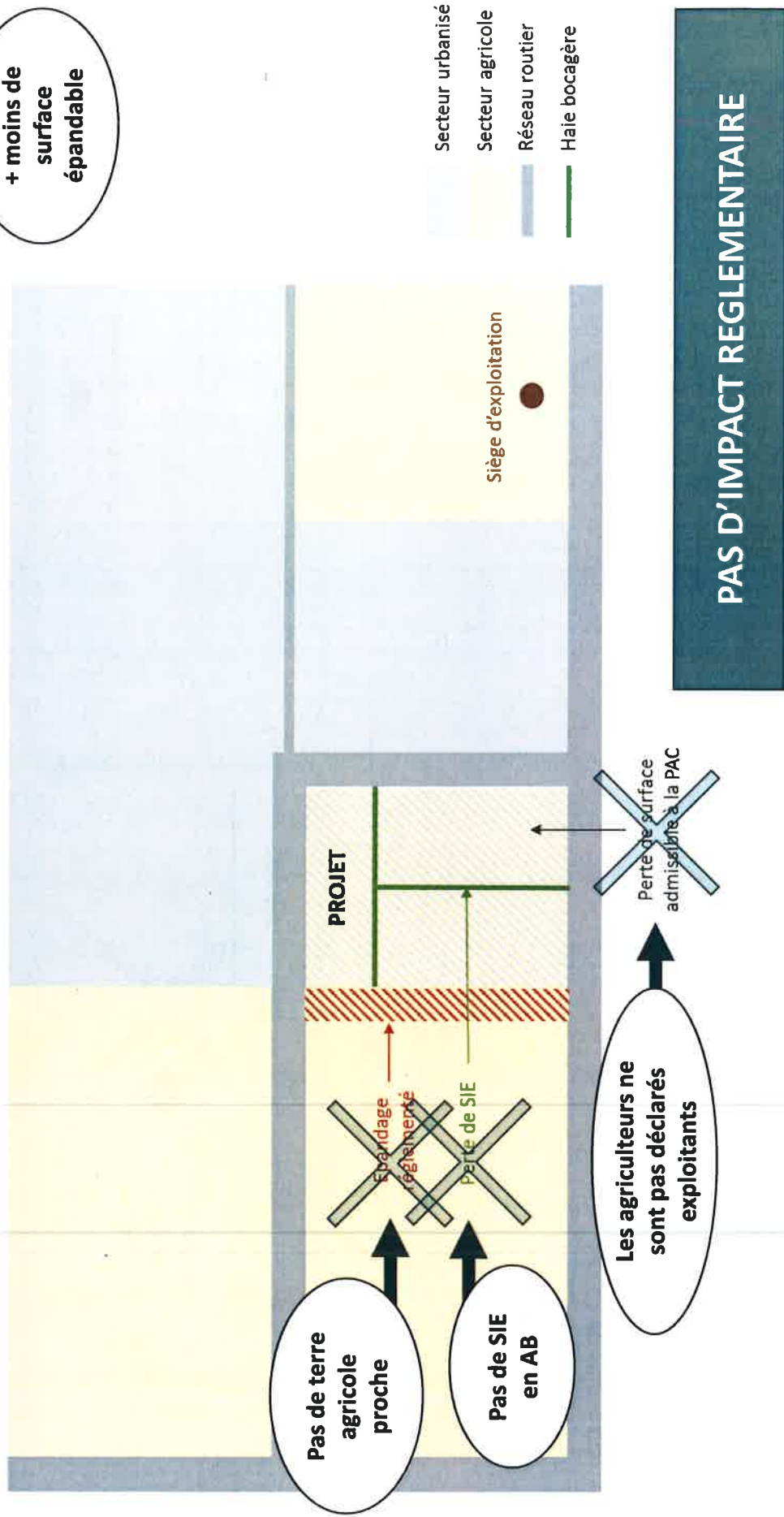


IMPACT ECONOMIQUE POTENTIEL

Les effets du projet

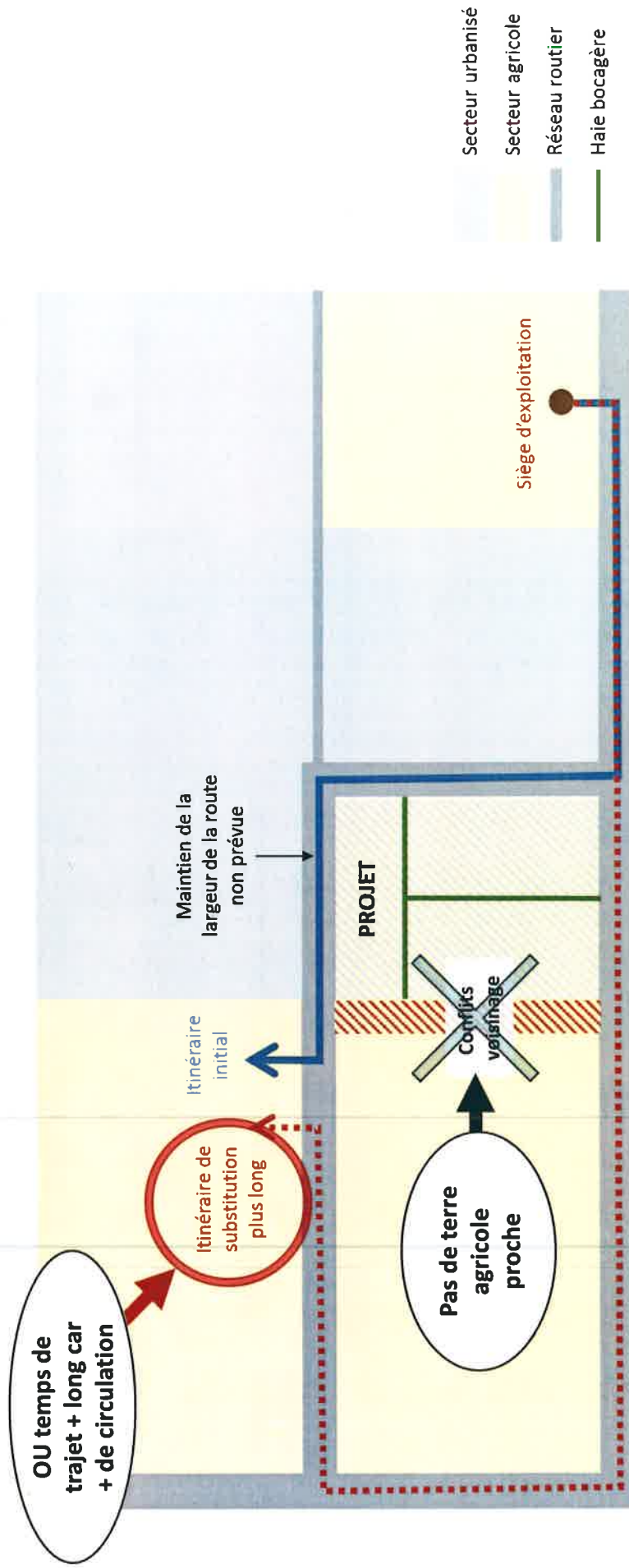
Incidences institutionnelles et réglementaires

+ moins de surface épanodable



Les effets du projet

Incidences sociologiques



IMPACT SOCIO POTENTIEL

« Eviter, Réduire »	« Compenser » collectivement	
<ul style="list-style-type: none"> • Choix du secteur le moins agricole (58%) (déjà validé) • Maintenir la largeur de la rue de Rennes (déjà prévu pour le passage des bus → OK) 	<p>Maximiser l'impact positif sur la vente directe :</p> <ul style="list-style-type: none"> • La favoriser sur les marchés de Liffré ? Aider à l'achat du matériel nécessaire ? • La valoriser dans l'alimentation collective ? • Communiquer ? • Créer un nouveau local ? Une AMAP ? • Mettre des distributeurs automatiques ? • Accompagner les commerces existants ? 	<p>Autres possibilités :</p> <ul style="list-style-type: none"> • Mettre à disposition les espaces verts ? (fourrage, pâturage, bois) • Mettre à disposition des terrains en déprise (humides) ? • Valoriser le bois bocage local ? (chaufferie, aménagements extérieurs, paillage)

