

## Frelons Asiatiques

Arrivé accidentellement en France en 2004, le Frelon Asiatique a colonisé en quelques années les 3/4 du territoire français. Redoutable prédateur d'abeilles, il est capable de réduire à néant une ruche en quelques jours.

### Pour le reconnaître :

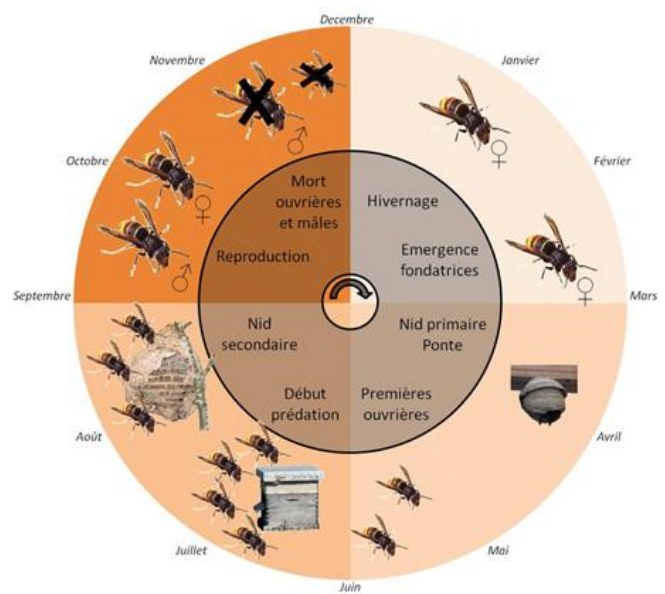
- *Taille : environ 2,5 à 3 cm, plus petit que le frelon commun*
- *Couleur : dominance noire avec une large bande jaune-orangé sur le 4ème segment de l'abdomen fin liseré jaune sur le premier segment pattes de deux couleurs, partie supérieure noire ou brun-foncé, partie inférieure jaune*

Source UNAF- site du FGDON 35



### Cycle de vie :

- Début mars : sortie d'hivernage des reines et constitution des pré-nids
- De mars à juillet : développement de la colonie
- Fin juillet à octobre : colonie et taille des nids au maximum
- Elevage des futures reines
- Fin octobre : départ des futures reines pour se faire féconder
- Mort de la vieille reine et des ouvrières progressivement jusqu'à fin décembre
- A partir de mi-décembre : les nids se vident et se dégradent assez rapidement sous l'action des intempéries
- Hivernage des futures reines fécondées jusqu'au printemps suivant



Cycle de vie de Vespa velutina. © K. Monceau, D. Thiéry Inra, Save.

**Du printemps jusqu'à octobre, les nids se forment, nous intervenons dans ce cas avec l'aide du FGDON (Fédération Départementale des Groupements de Défense contre les Organismes Nuisibles) pour diagnostiquer et mettre en place les moyens nécessaires à son enlèvement.**

**A partir de fin octobre, les nids se vident en conséquence nous ne réaliserons plus d'interventions pour les nids de frelons jusqu'au printemps.**

Pour tous renseignements, vous pouvez contacter la Direction de l'aménagement, de l'urbanisme et des services techniques à l'adresse mail : [demande-interventions@ville-liffre.fr](mailto:demande-interventions@ville-liffre.fr)

IT 1  2  3  4  5  6