



Direction
des Services Techniques

INFO TRAVAUX

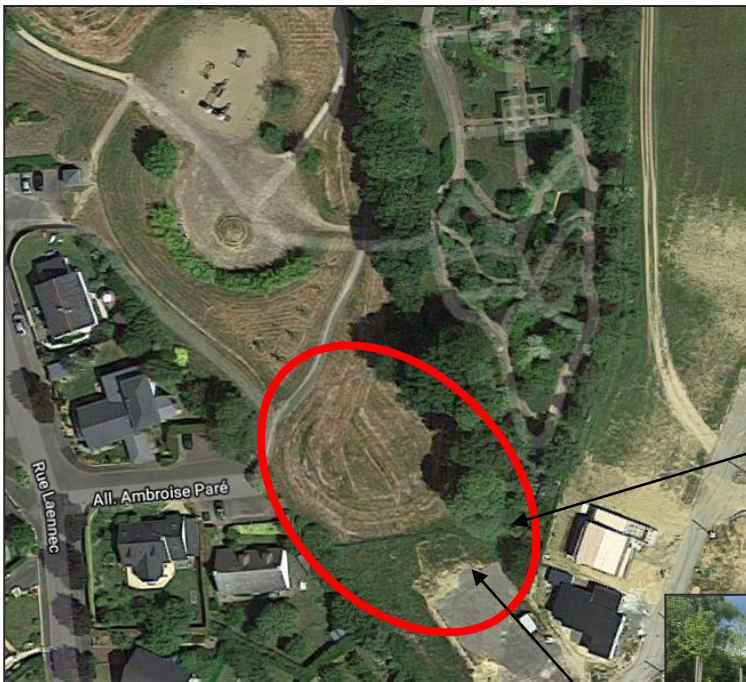
Travaux entrée Sud du Parc Léo
Lagrange – secteur Penloup

Ville de LIFFRE



L'entreprise Jourdanière va finaliser les travaux de l'entrée sud du parc Léo Lagrange au cours du mois d'Août. Les travaux comprennent l'engazonnement (reprise des abords des allées, ornières, zones dégradées ...), la mise en place de la clôture et la pose du portail et des portillons, la reprise des massifs. Le stabilisé de l'allée piétonne se fera fin Août et nécessitera la fermeture de l'accès au parc pendant 2 jours.

Merci de votre compréhension



Pour tout renseignement complémentaire, vous pouvez contacter la Direction des Services Techniques à demande-interventions@ville-liffre.fr

IT 1 2 3 4 5 6