



Direction des services techniques

INFO TRAVAUX



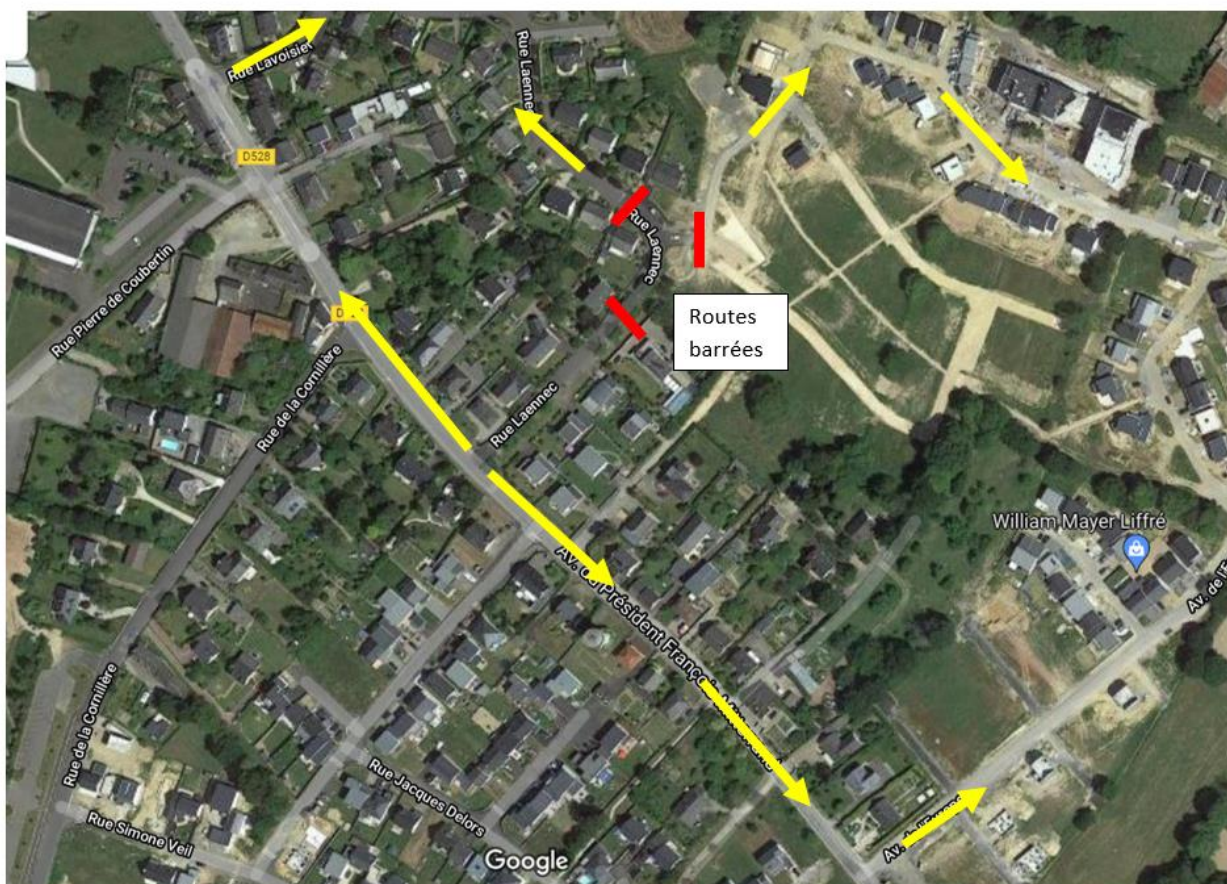
Rue Laënnec : pose de pavés collés

Dans le cadre des travaux de l'opération de Penloup, l'entreprise LEMEE TP a demandé à la société ROXEM d'intervenir pour des travaux sur le plateau de la rue Laënnec.

Entre la période du **lundi 25 octobre au vendredi 5 novembre**, l'entreprise réalisera la pose des pavés collés sur la chaussée, sur le ralentisseur au carrefour rue Laënnec / entrée du lotissement Penloup. Cette intervention se déroule sur 3 jours et sera réalisé en fonction du temps et de la température au sol.

L'entreprise se mettra en relation avec les 2 maisons qui seront directement impactées.

Une déviation est mise en place comme l'indique le document suivant.



Pour tout renseignement complémentaire, vous pouvez contacter la Direction des Services Techniques à demande-interventions@ville-liffre.fr

IT 1 2 3 4 5 6