



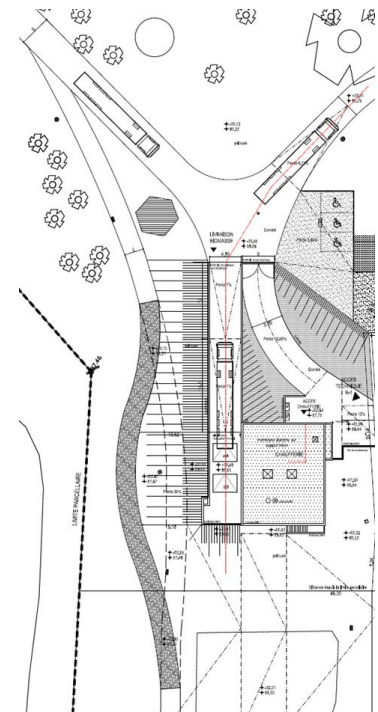
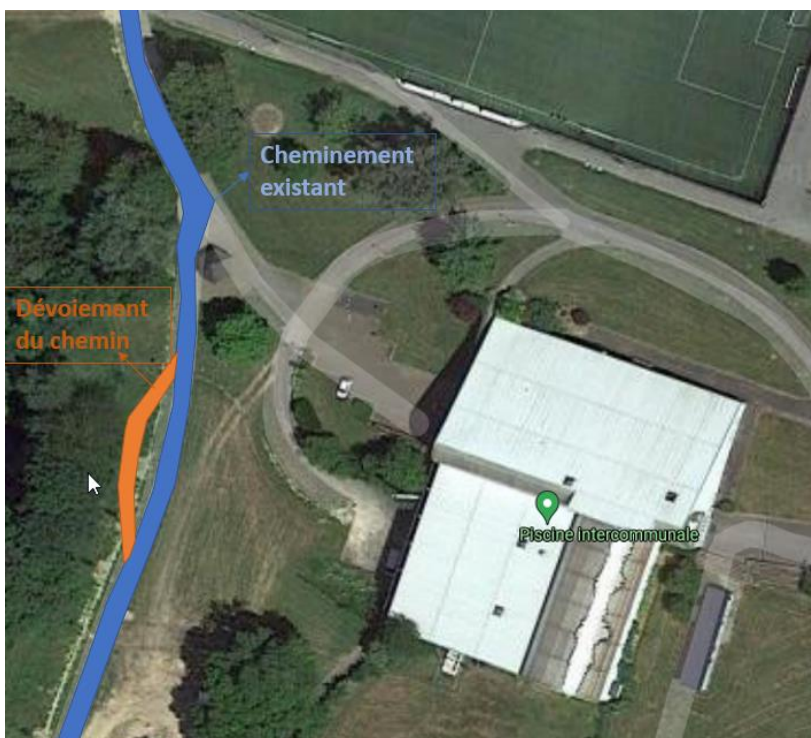
Direction des services techniques

INFO TRAVAUX

Réhabilitation et extension du centre multi-activités

Liffré = Cormier
COMMUNAUTÉ

Dans le cadre des travaux de création d'une chaufferie biomasse associée à un réseau de chaleur en parallèle des travaux de réhabilitation et extension du centre multi-activités de Liffré, le cheminement piéton de la liaison gare routière/ lycée sera dévié.



Ainsi, à partir de la semaine du 15 novembre, un cheminement secondaire sera réalisé en empierrement pour permettre la réalisation des terrassements de la chaufferie.

A l'issue des travaux de chaufferie, ce cheminement piéton sera finalisé en enrobé conformément à l'existant.

Pour tout renseignement complémentaire, vous pouvez contacter la Direction des Services Techniques à demande-interventions@ville-liffre.fr

IT 1 2 3 4 5 6