

Sécurisation de la RD27 et aménagement  
de liaisons cyclables Liffré / La Bouëxière  
et Liffré / la route forestière de Culon.

# Sécurisation de la RD27 et aménagement de liaisons cyclables Liffré / La Bouëxière et Liffré / la route forestière de Culon

## RÉUNION PUBLIQUE

11 JUILLET 2023 - LA BOUËXIÈRE



Ille-et-Vilaine, **la vie**  
à taille humaine

Sécurisation de la RD27 et aménagement  
de liaisons cyclables Liffré / La Bouëxière  
et Liffré / la route forestière de Culon



# STÉPHANE PIQUET

## Maire de La Bouëxière

Ille-et-Vilaine, **la vie**  
**à taille humaine**

Sécurisation de la RD27 et aménagement  
de liaisons cyclables Liffré / La Bouëxière  
et Liffré / la route forestière de Culon



# GUILLAUME BÉGUÉ

## Maire de Liffré

Ille-et-Vilaine, **la vie**  
**à taille humaine**

Sécurisation de la RD27 et aménagement  
de liaisons cyclables Liffré / La Bouëxière  
et Liffré / la route forestière de Culon



# SCHIREL LEMONNE

## Conseillère départementale déléguée au plan vélo départemental et aux liaisons vertes

Ille-et-Vilaine, **la vie**  
à taille humaine

Sécurisation de la RD27 et aménagement  
de liaisons cyclables Liffré / La Bouëxière  
et Liffré / la route forestière de Culon



# STÉPHANE LENFANT

## Vice-Président délégué aux mobilités et aux infrastructures

Ille-et-Vilaine, **la vie**  
à taille humaine

Sécurisation de la RD27 et aménagement  
de liaisons cyclables Liffré / La Bouëxière  
et Liffré / la route forestière de Culon



# SÉBASTIEN CHERRUAU

## groupement SCE / mediapilote

Ille-et-Vilaine, **la vie**  
à taille humaine

Sécurisation de la RD27 et aménagement  
de liaisons cyclables Liffré / La Bouëxière  
et Liffré / la route forestière de Culon.

## AU PROGRAMME

L'HISTORIQUE ET L'ÉVOLUTION DU PROJET

LE PROJET AUJOURD'HUI

L'AVANCÉE DES ÉTUDES

LA MÉTHODE POUR DÉFINIR LES VARIANTES

LES VARIANTES RETENUES

ÉCHANGES

Sécurisation de la RD27 et aménagement  
de liaisons cyclables Liffré / La Bouëxière  
et Liffré / la route forestière de Culon



# JÉRÉMIE CARON

## responsable du service études et travaux n° 2

Ille-et-Vilaine, **la vie**  
à taille humaine



Sécurisation de la RD27 et aménagement  
de liaisons cyclables Liffré / La Bouëxière  
et Liffré / la route forestière de Culon.

## UNE NÉCESSAIRE ÉVOLUTION DU PROJET

**mars 2021**

**lancement des études** pour un projet comprenant  
l'opération routière + 1 infrastructure cyclable à haut niveau  
de service

**juin 2021**

suite aux élections départementales  
**moratoire sur certains des projets routiers et un arrêt  
des études de contournement.**

Sécurisation de la RD27 et aménagement de liaisons cyclables Liffré / La Bouëxière et Liffré / la route forestière de Culon.

## UN PROJET PARTAGÉ AVEC LES COMMUNES

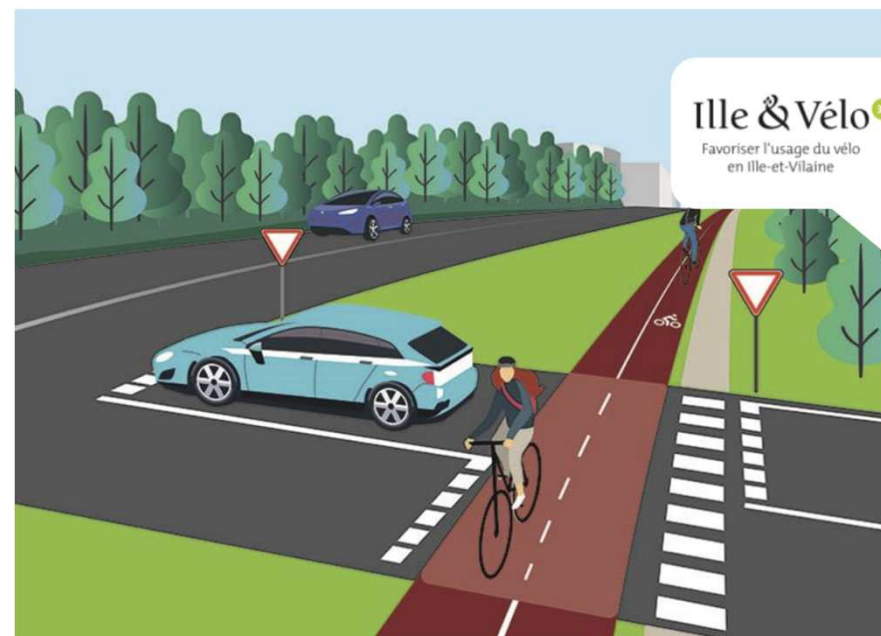
en concertation avec les élus de La Bouëxière et de Liffré :

### RD27

intervention sur 6 points accidentogènes.

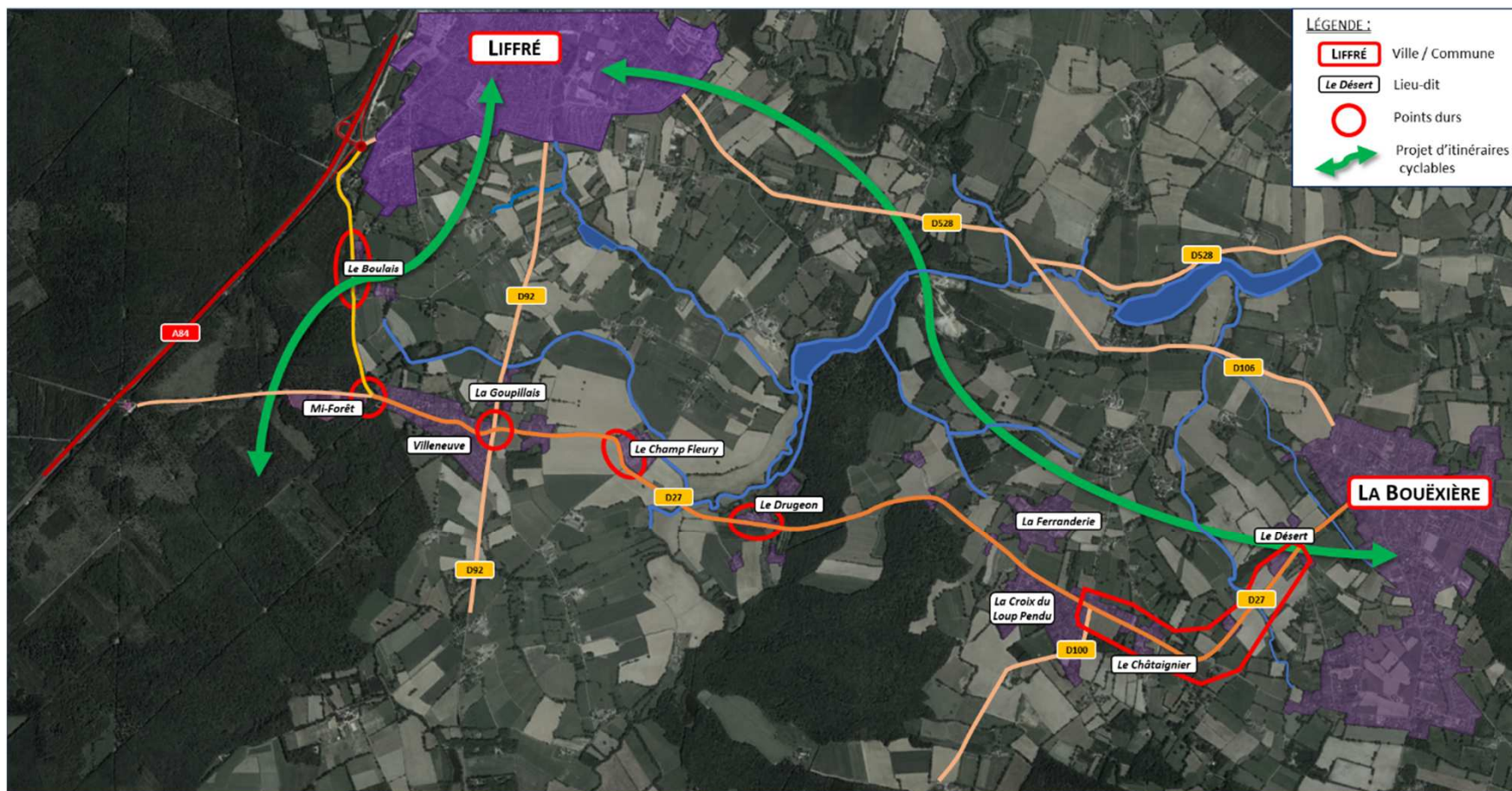
### liaisons cyclables

- entre Liffré et La Bouëxière, **maintenue**.
- entre les lieux-dits Le Boulais et la route forestière de Culon (liaison Liffré vers Cesson métro à terme), **ajoutée**.



Sécurisation de la RD27 et aménagement de liaisons cyclables Liffré / La Bouëxière et Liffré / la route forestière de Culon.

## POINTS DURS DE LA RD27 ET DES PRINCIPES DE LIAISONS CYCLABLES



Sécurisation de la RD27 et aménagement  
de liaisons cyclables Liffré / La Bouëxière  
et Liffré / la route forestière de Culon



## Les pistes cyclables à haut niveau de service au Département

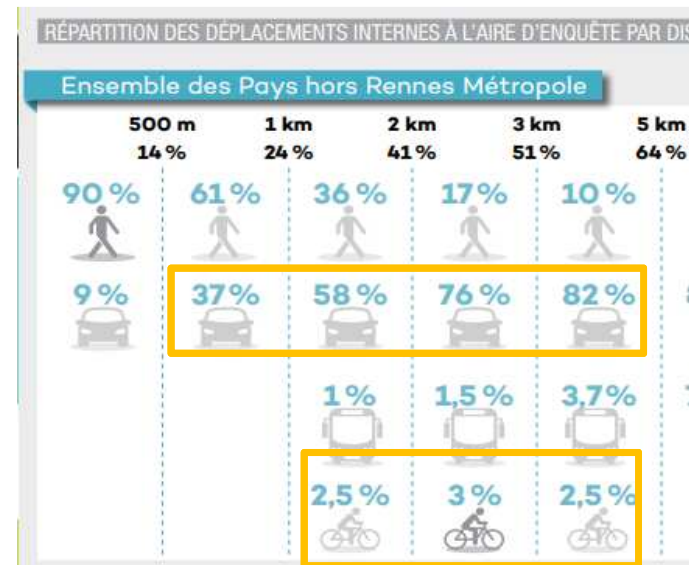
Ille & Vélo <sup>35</sup>

Favoriser l'usage du vélo  
en Ille-et-Vilaine

Ille-et-Vilaine, **la vie**  
**à taille humaine**

# Faire du vélo une alternative crédible à l'automobile pour les plus courts trajets du quotidien

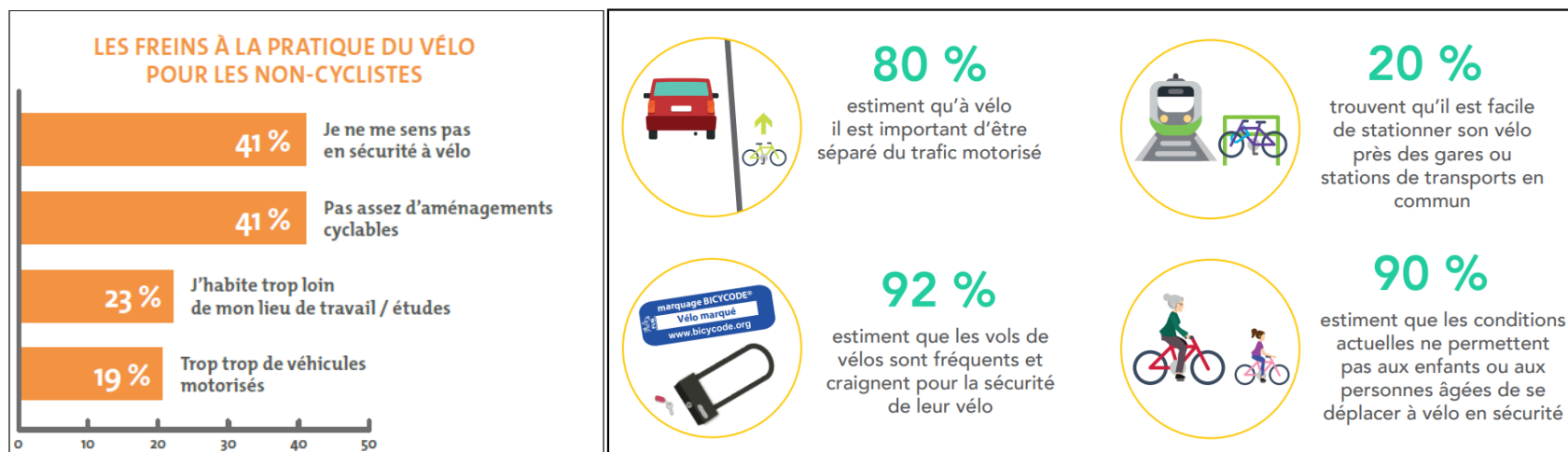
- **Fort potentiel de développement du vélo** notamment pour réaliser de courts trajets



Source :  
Enquête AUDIAR ménages-déplacements en Ille-et-Vilaine 2018

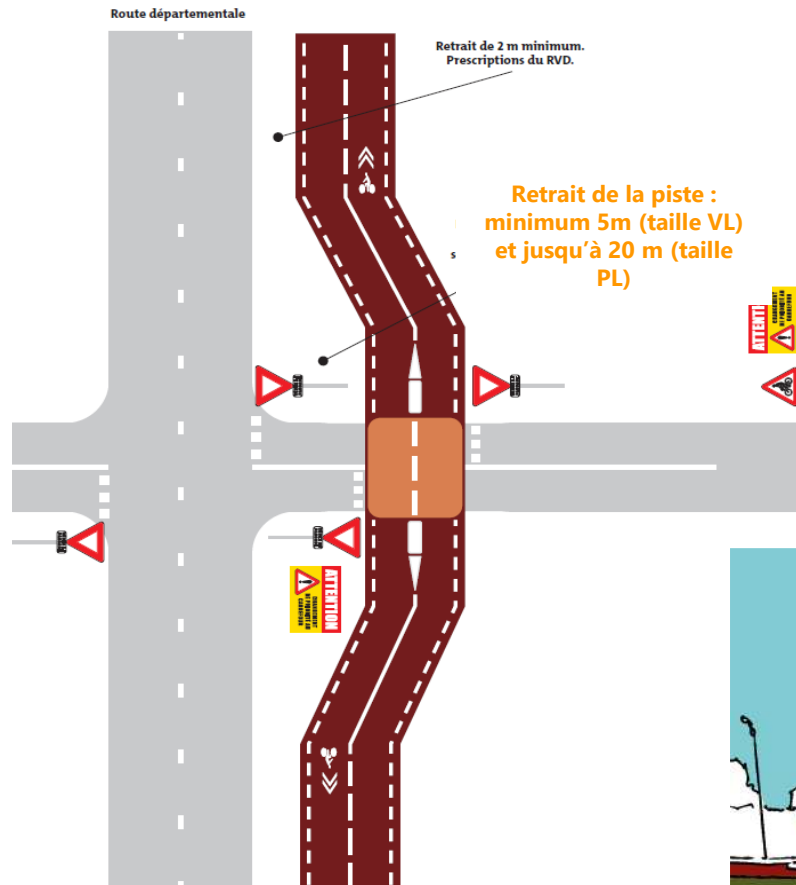
# Faire du vélo une alternative crédible à l'automobile

- **Des demandes précises sur les aménagements attendus :**
- directs
  - uniquement dédiés aux cycles
  - rapides
  - mais aussi des abris sécurisés et fonctionnels à leur arrivée.



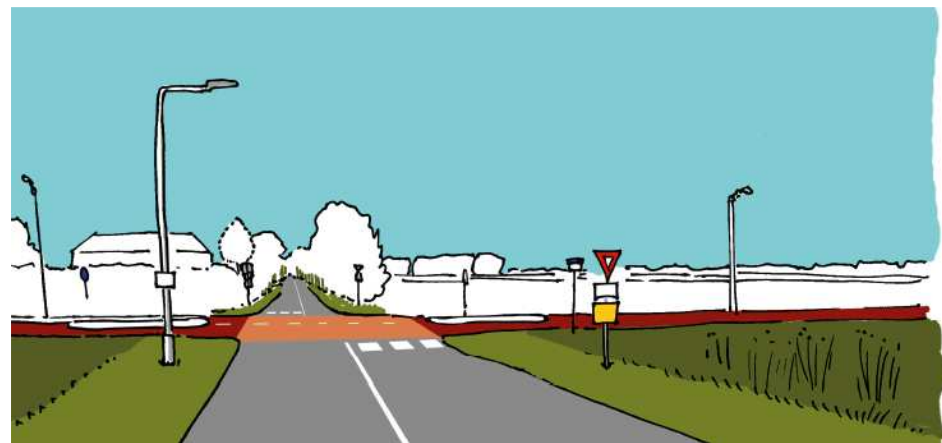
Extraits de l'enquête « Parlons Vélo » de 2017 réalisée par la Fédération des usagers de la Bicyclette

# Le haut niveau de service : principes et recommandations techniques

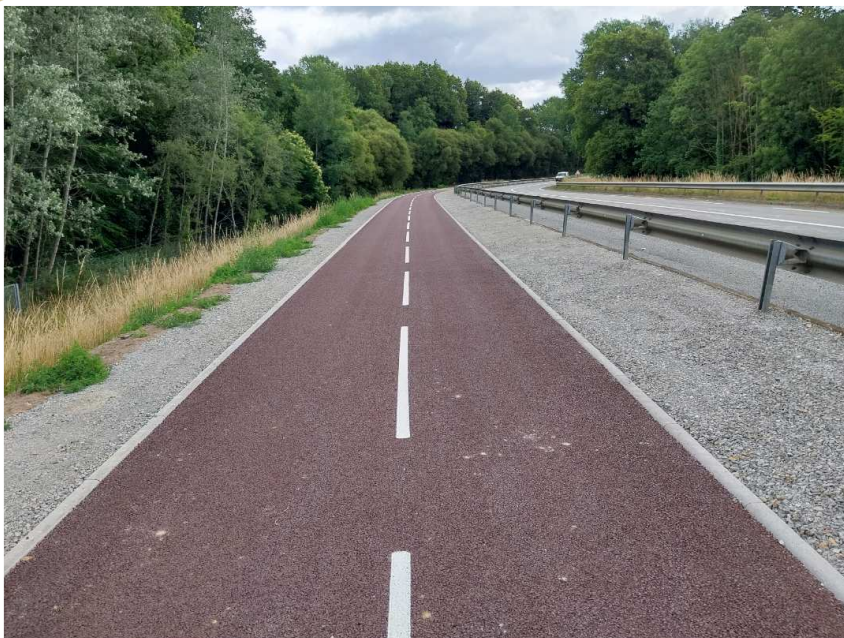


## Principes piste cyclable :

- en enrobé rouge en section courante
- en « résine » beige aux intersections où elle est prioritaire
- Décalage si possible aux intersections principales (voies communales par exemple)



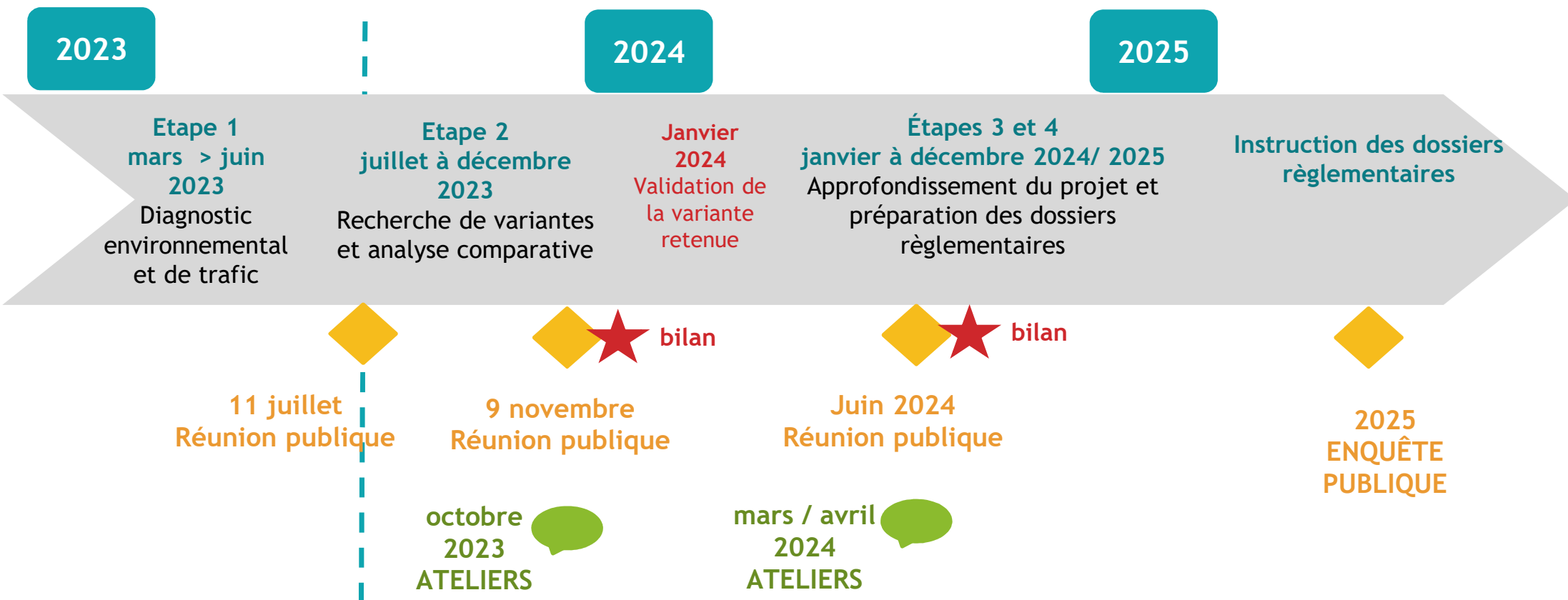
## Exemples de pistes cyclables en cours de réalisation





Sécurisation de la RD27 et aménagement de liaisons cyclables Liffré / La Bouëxière et Liffré / la route forestière de Culon.

## LES GRANDES ÉTAPES DU PROJET



Sécurisation de la RD27 et aménagement  
de liaisons cyclables Liffré / La Bouëxière  
et Liffré / la route forestière de Culon



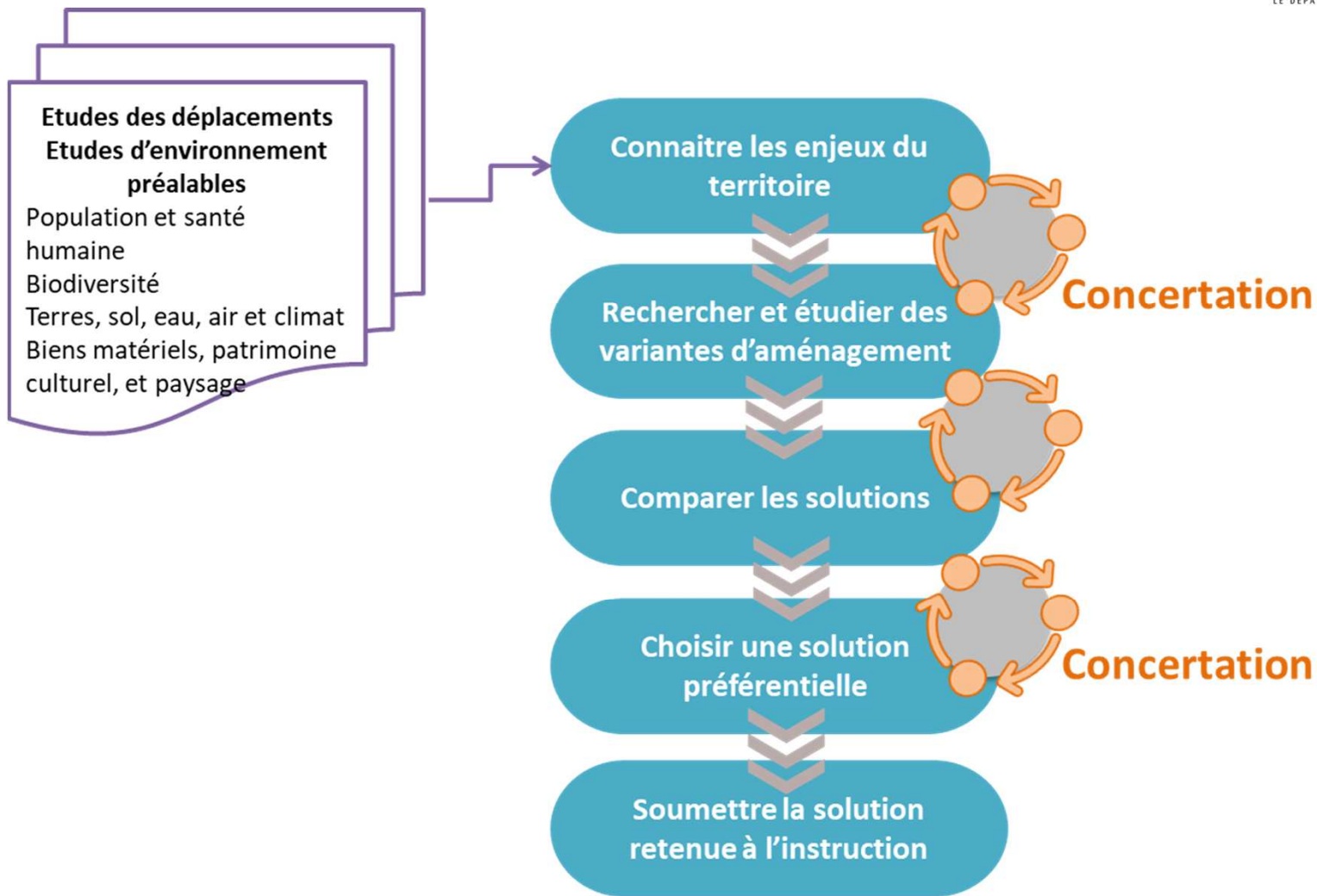
# CLAIRE AGNERAY

## groupement SCE/mediapilote

Ille-et-Vilaine, **la vie**  
à taille humaine

Sécurisation de la RD27 et aménagement de liaisons cyclables Liffré / La Bouëxière et Liffré / la route forestière de Culon.

## LES GRANDES ÉTAPES DE DÉFINITION DU PROJET



## LES ÉTUDES DÉJÀ RÉALISÉES

### Diagnostic environnemental bibliographique

> Milieu humain, eau, zones humides, espaces protégés, documents d'urbanisme, patrimoine...

### Campagnes de terrain

- > Etude des structures agricoles.
- > Etat initial acoustique + Etat initial de la qualité de l'air.

### Etude de trafic et de déplacements

- > Campagne de comptage du trafic.
- > Enquête origine destination.
- > Entretien avec les acteurs de la mobilité.
- > Modélisation de la situation actuelle.
- > Modélisation de la situation sans aménagement 2027.

## LES PRINCIPAUX ENSEIGNEMENTS : ENVIRONNEMENT

Les principaux enjeux de la zone d'étude sont liés :

- > Au relief très marqué.
- > Au réseau hydrographique, aux mares et aux étangs, aux zones humides.
- > A la présence du site Natura 2000 "Complexe forestier de Rennes, Liffré (...)" qui borde l'ouest de la zone d'étude.
- > Aux secteurs boisés et au maillage de haies favorables à l'accueil d'une faune riche et servant de corridor écologique.



La Veuvre/le Chevré depuis la RD 106 au nord de la zone d'étude



La Veuvre/le Chevré depuis la RD27 au sud de la zone d'étude

Sécurisation de la RD27 et aménagement de liaisons cyclables Liffré / La Bouëxière et Liffré / la route forestière de Culon.

## LES PRINCIPAUX ENSEIGNEMENTS : ENVIRONNEMENT

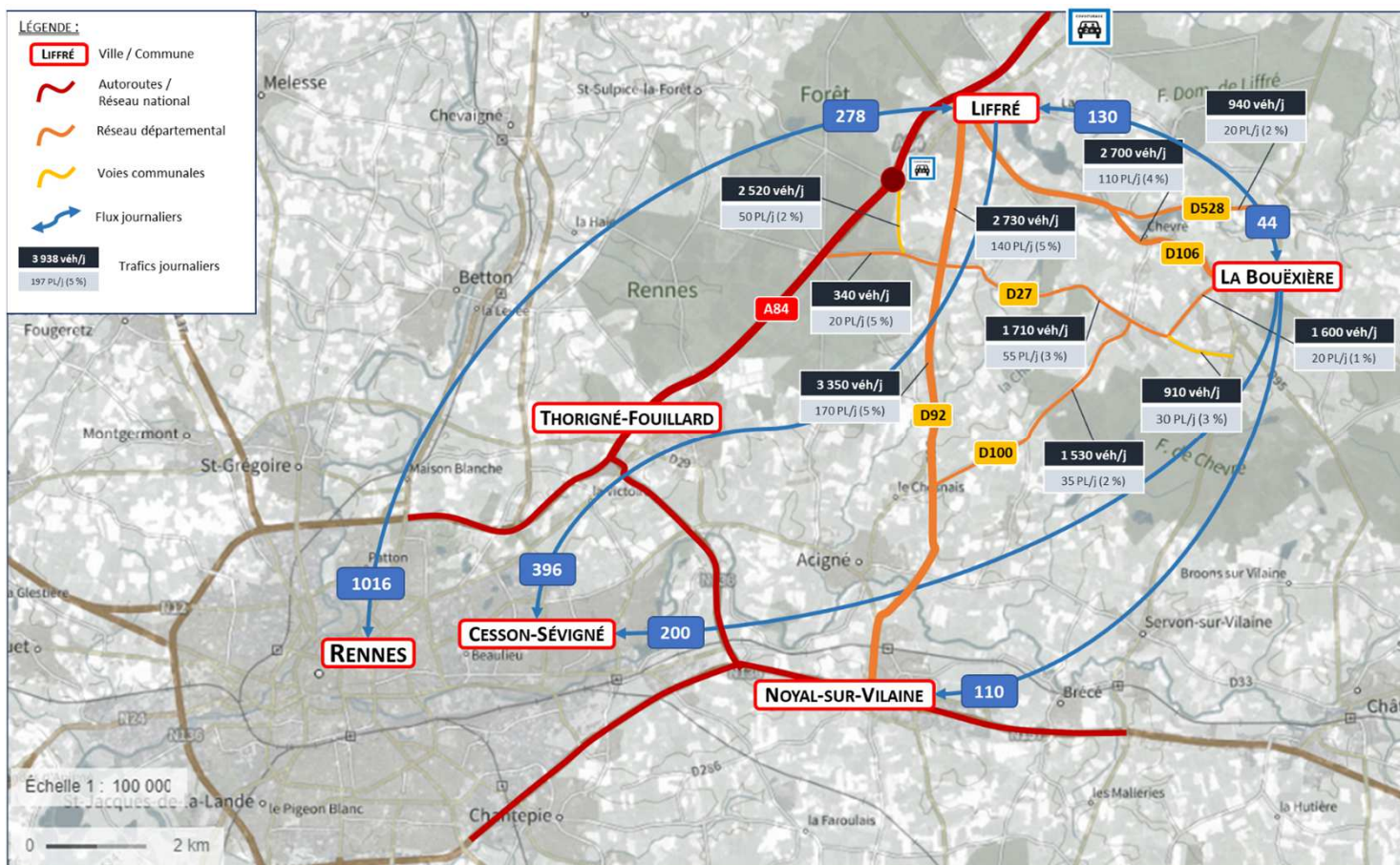
Les principaux enjeux de la zone d'étude sont liés aux activités agricoles avec :

- > 35 exploitations agricoles présentes au sein de la zone d'étude.
- > De très nombreux chemins agricoles communaux ou privés.
- > De nombreux accès aux parcelles *via* les RD27 et 528.



Exploitation agricole le long de la D27

## LES PRINCIPAUX ENSEIGNEMENTS : TRAFIC ET DÉPLACEMENT



Trafics pendulaires : de La Bouëxière vers Liffré le matin et inversement le soir

L'itinéraire nord RD528/RD106 est plus emprunté que celui du sud par la RD27

Un trafic fluide en heure de pointe du matin et du soir avec un peu de congestion au droit des 2 échangeurs de l'A84

Les personnes se dirigeant vers l'A84 favorisent la RD27

## LES PRINCIPES DE SÉCURISATION DES POINTS DURS DE LA RD27

Pour chacun des points durs plusieurs scénarios d'aménagement seront envisagés :

### Scénario 1

> Mise à niveau de la route avec les normes de conception des routes du département d'Ille-et-Vilaine **sans modifications importantes** des caractéristiques de la route.

### Scénario 2

> Mise à niveau de la route avec les normes de conception des routes du département d'Ille-et-Vilaine **avec modifications ponctuelles** des caractéristiques de la route.

### Scénario 3

> Aménagement avec **un tracé neuf** pour contourner les points durs.



## LES PRINCIPES DE LIAISONS CYCLABLES À HAUT NIVEAU DE SERVICE

2 grand scénarios d'aménagement envisagés :

### Scénario 1

Création d'une piste cyclable en site propre  
à Haut Niveau de Service **liée aux routes  
départementales existantes.**

Création d'un aménagement cyclable continu  
et isolé des infrastructures routières.

### Scénario 2

Création d'une piste cyclable en site propre  
à Haut Niveau de Service **indépendante  
en tracé neuf.**

Création d'un aménagement cyclable continu  
et isolé des infrastructures routières **directes.**

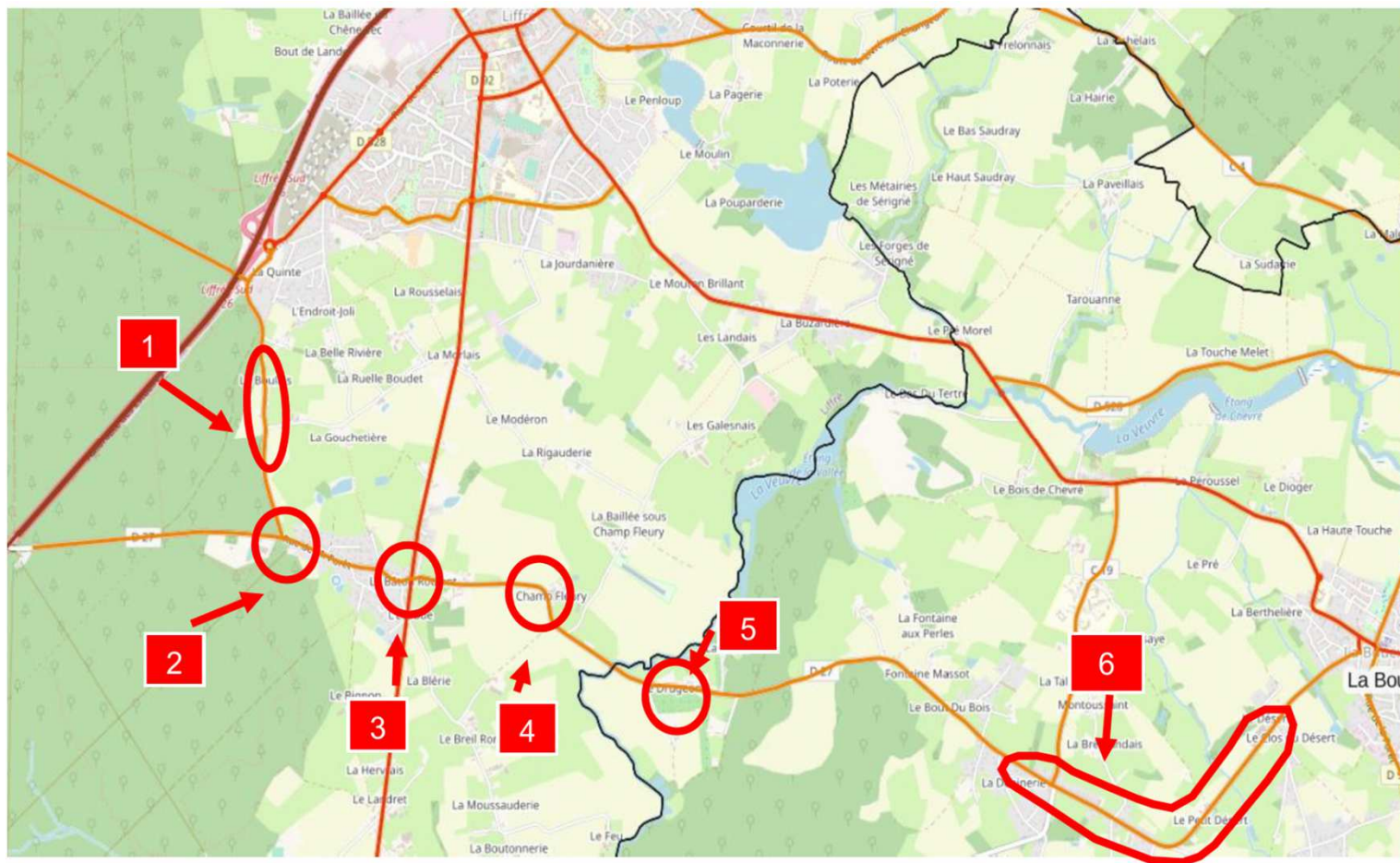
## LE PROCESSUS DE DÉFINITION DES VARIANTES

- > **Propositions du bureau d'étude technique (BET)** missionné par le Département.
- > **Échanges et travail en Comité technique et lors des ateliers** sur la base des propositions du BET et propositions complémentaires, par la concertation, de nouvelles variantes
- > **Analyse comparative multicritère** des variantes sur les thématiques.
- > **Proposition d'une variante préférentielle** offrant le meilleur compromis entre les différentes thématiques à l'issue de l'analyse comparative multicritère

Sécurisation de la RD27 et aménagement de liaisons cyclables Liffré / La Bouëxière et Liffré / la route forestière de Culon.

## SÉCURISATION DE LA RD27

- 1 Chemin du Boulais
- 2 Carrefour Mi-forêt
- 3 Carrefour bâton-roulant
- 4 Lieu-dit Champ-Fleury
- 5 Lieu-dit Le Drugeon
- 6 Lieux-dits La Croix du Loup Pendu jusqu'à Le Désert



Sécurisation de la RD27 et aménagement de liaisons cyclables Liffré / La Bouëxière et Liffré / la route forestière de Culon.

## SÉCURISATION DE LA RD27

1

Point dur n° 1 |  
Lieu-dit du Boulais



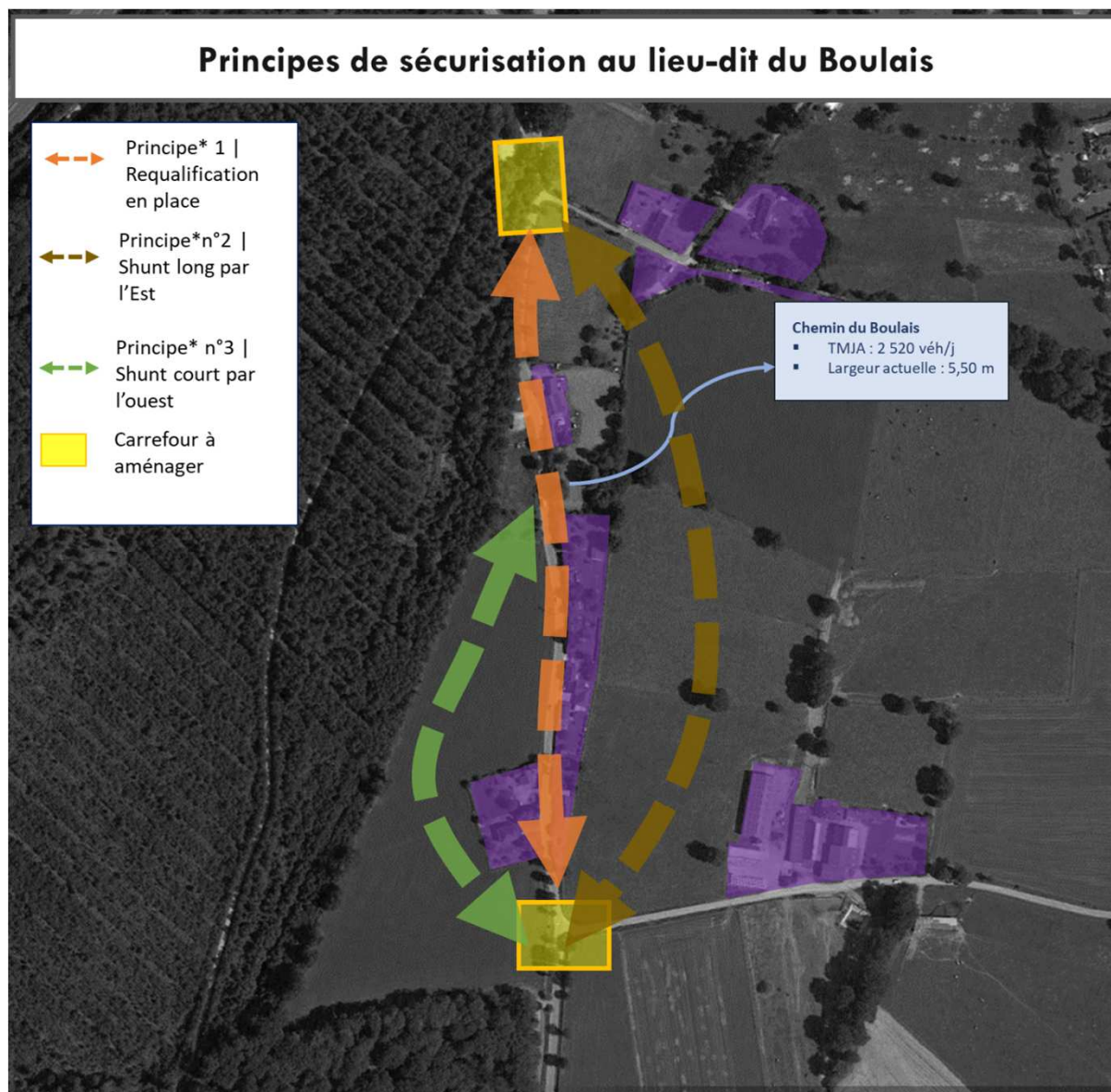
Route dangereuse aux heures de pointe en voiture comme à vélo lors des croisements entre véhicules  
Accotements meubles (terre), chaussée étroite au niveau des hameaux, sentiment d'insécurité pour les modes actifs

Sécurisation de la RD27 et aménagement de liaisons cyclables Liffré / La Bouëxière et Liffré / la route forestière de Culon.

## SÉCURISATION DE LA RD27

1

### Point dur n°1 | Lieu-dit du Boulais



Sécurisation de la RD27 et aménagement de liaisons cyclables Liffré / La Bouëxière et Liffré / la route forestière de Culon.

## SÉCURISATION DE LA RD27

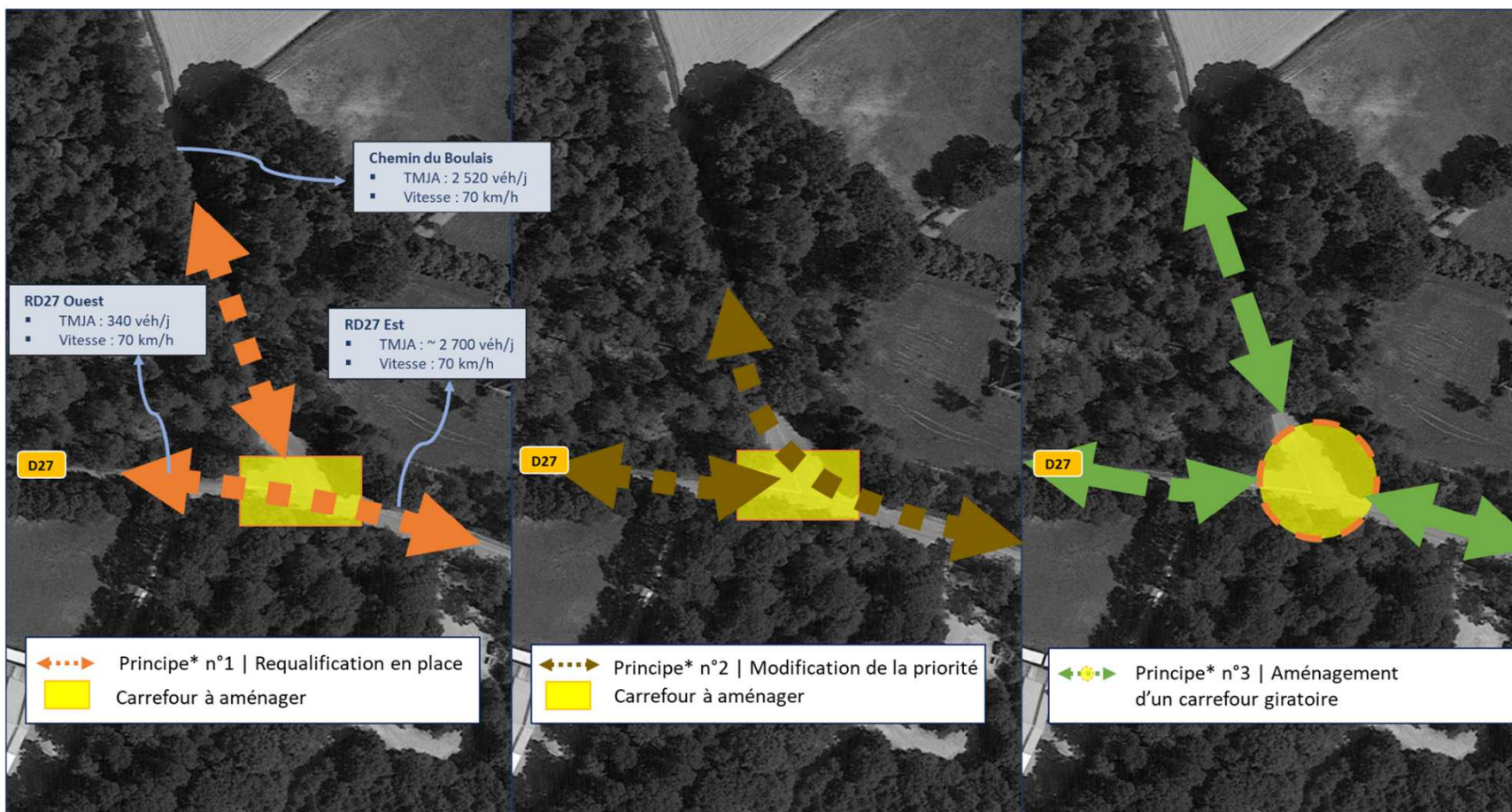
2

Point dur n° 2 | Carrefour Mi-forêt



Carrefour à Cédez le passage surdimensionné (le chemin du Boulais est large de 50m. Au maximum de son évasement !), sans trottoir, peu propice aux piétons et vélos

## Principes de sécurisation du carrefour Mi-forêt



Sécurisation de la RD27 et aménagement de liaisons cyclables Liffré / La Bouëxière et Liffré / la route forestière de Culon.

## SÉCURISATION DE LA RD27

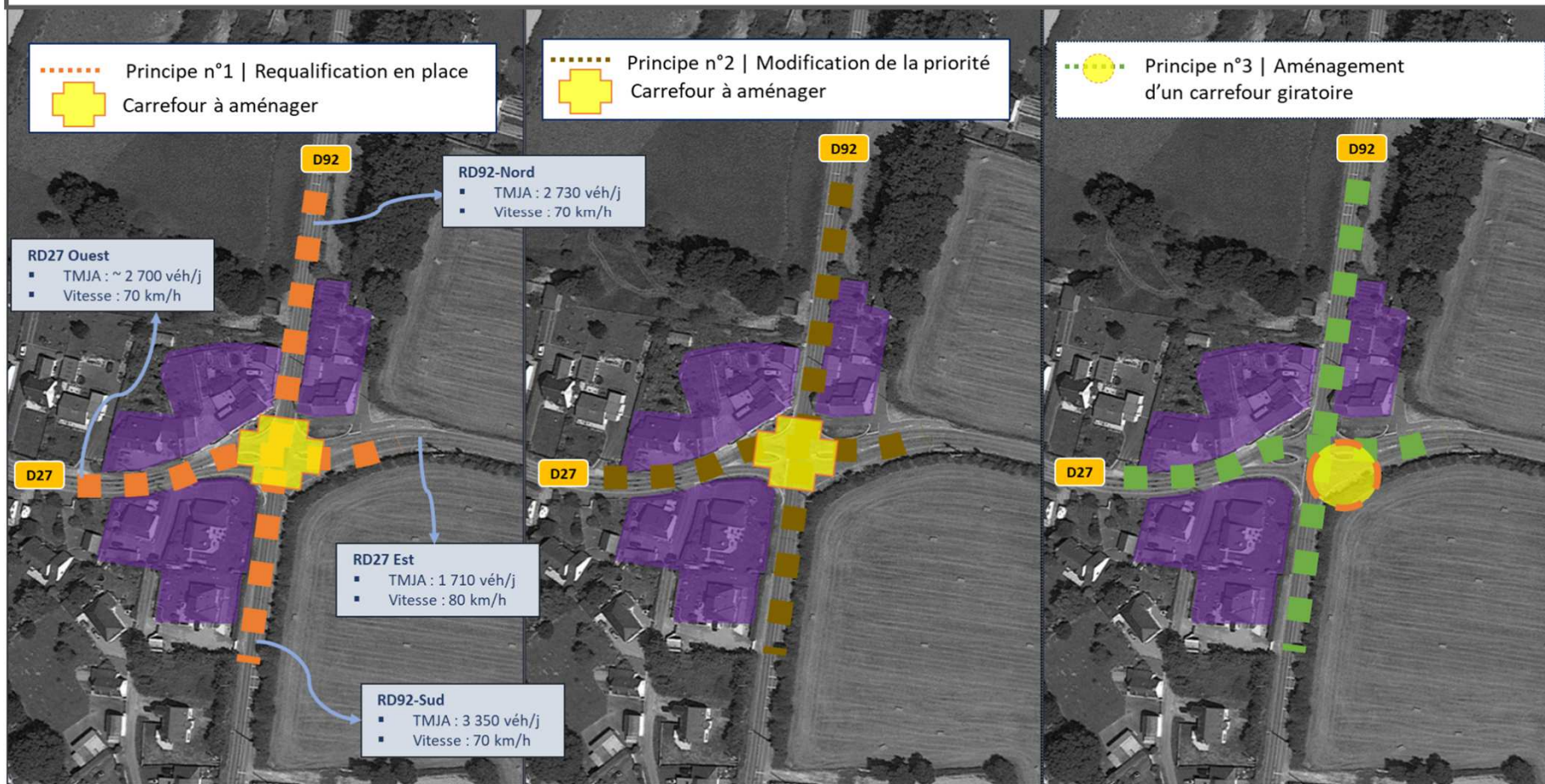
3

Point dur n° 3 | Carrefour Bâton-roulant





## Principes de sécurisation du carrefour Bâton-roulant



Sécurisation de la RD27 et aménagement de liaisons cyclables Liffré / La Bouëxière et Liffré / la route forestière de Culon.

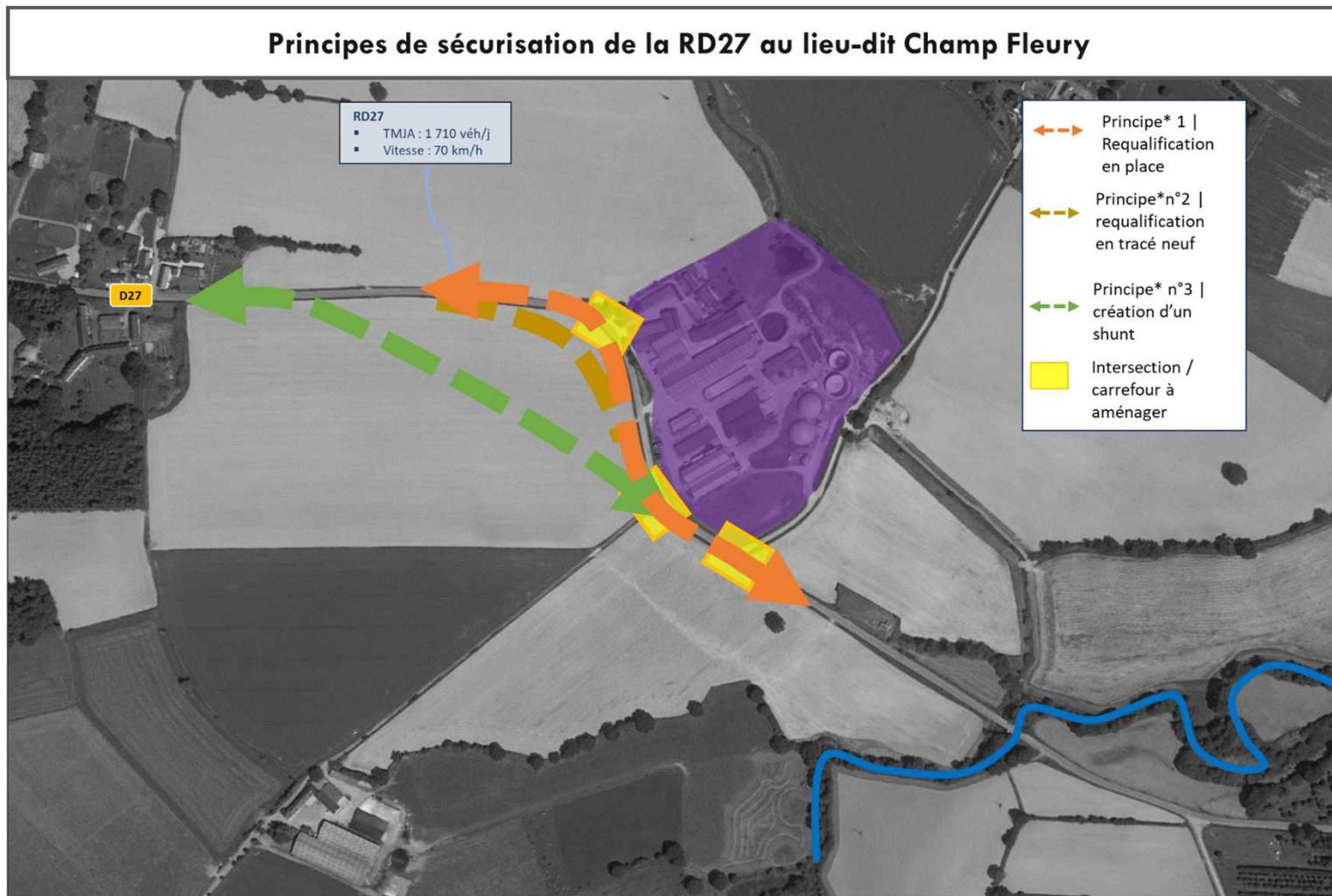
## SÉCURISATION DE LA RD27

4

Point dur n° 4 |  
Lieu-dit “Champ Fleury”



### Principes de sécurisation de la RD27 au lieu-dit Champ Fleury



Sécurisation de la RD27 et aménagement de liaisons cyclables Liffré / La Bouëxière et Liffré / la route forestière de Culon.

## SÉCURISATION DE LA RD27

5

Point dur n° 5 |  
Lieu-dit “Le Drugeon”



Sécurisation de la RD27 et aménagement de liaisons cyclables Liffré / La Bouëxière et Liffré / la route forestière de Culon.

## Principes schématiques de sécurisation de la RD27 au lieu-dit Le Drugeon



Sécurisation de la RD27 et aménagement de liaisons cyclables Liffré / La Bouëxière et Liffré / la route forestière de Culon.

## SÉCURISATION DE LA RD27

6

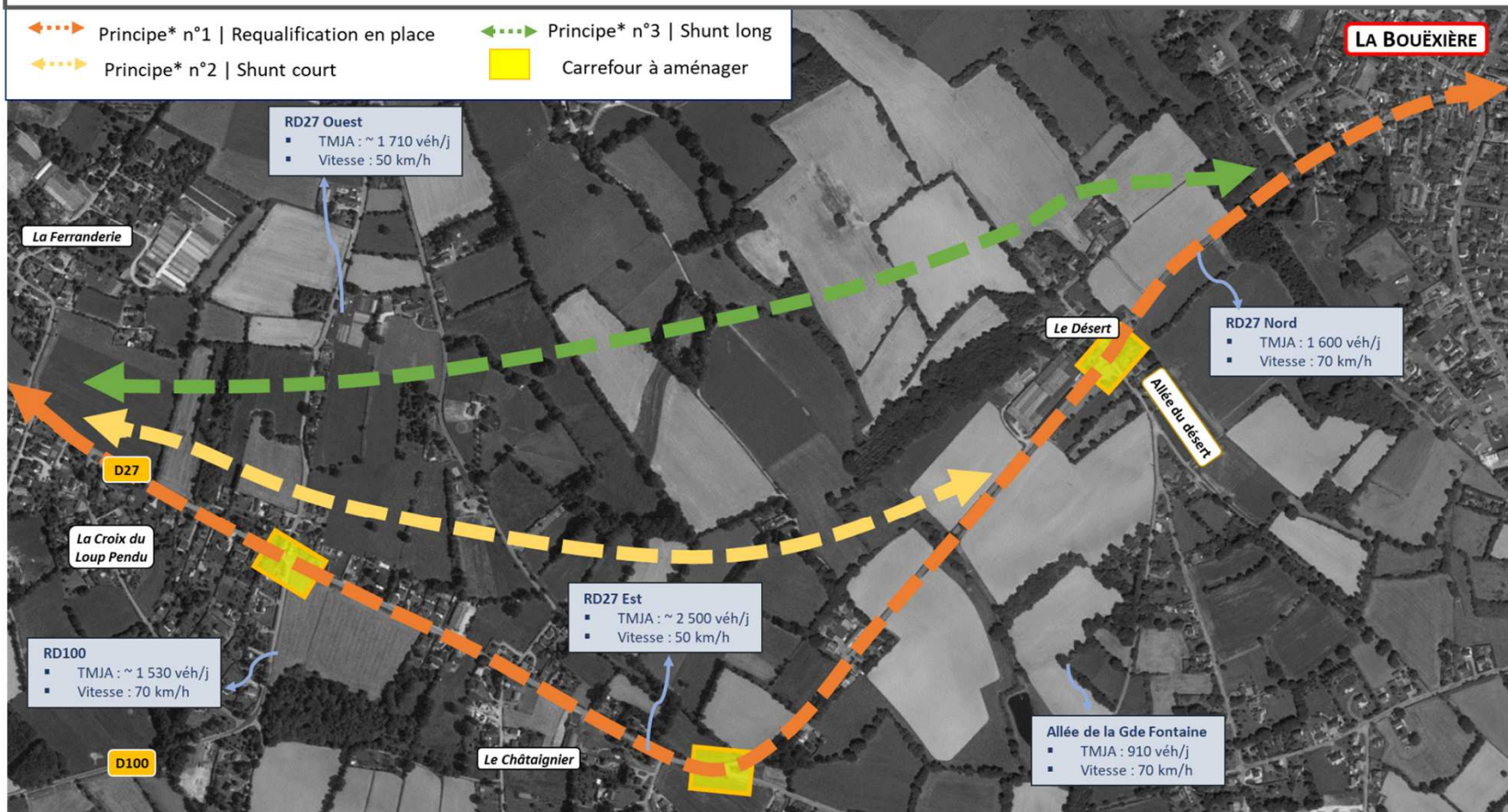
Point dur n° 6 | Lieux-dits “La Croix du Loup Pendu” jusqu’à “Le Désert”



Du lieu-dit « La Croix du Loup Pendu » au « Petit Désert », la RD27 est en ligne droite avant de connaître une longue courbe à angle droit. Présence d'un arrêt de car dans la courbe. Multitude d'accès directs riverains et d'intersections propices aux accidents, avec vitesses élevées, freinages soudains et effets de masques liés au bâti et haies. Carrefour avec RD100 manquant de visibilité (haie). RD100 au Sud : carrefour et arrêt de car en courbe. Accotements alternant une rive puis l'autre, parfois absents malgré la vitesse autorisée de 70 km/h. Chaussée étroite jusqu'au « Rallion » à l'Ouest.

Au lieu-dit « Le Désert », la RD27 présente une ligne droite. La vitesse limitée à 50 km/h n'est pas respectée et la traversée de ce hameau se heurte à l'absence de cheminements (fossés et bâtiments) et les vues depuis les sorties de hameau sont imitées par ce bâti implanté en limite de voie, d'où des risques de collision.

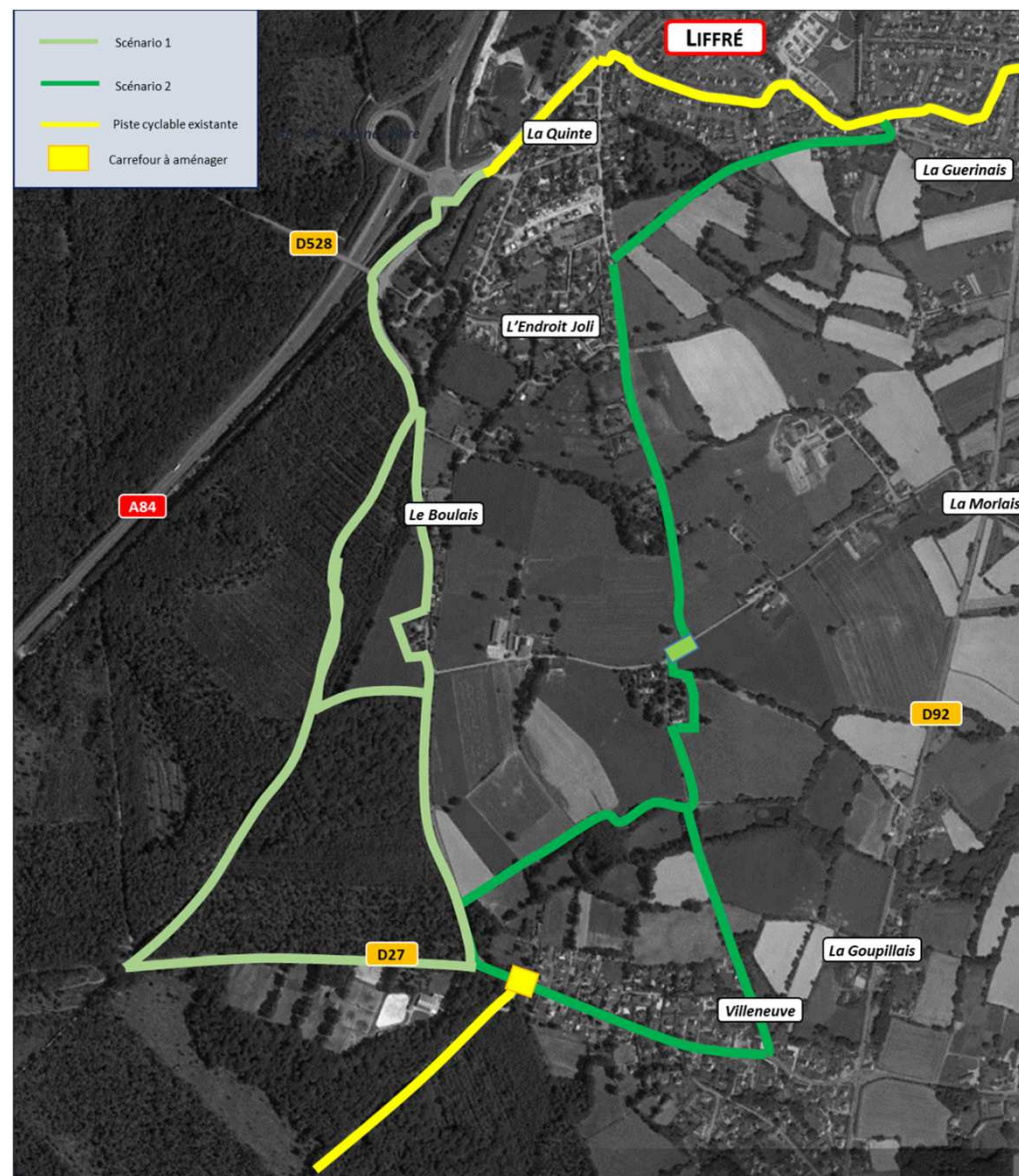
## Principes schématiques de sécurisation de la RD27 entre La Croix du Loup pendu et Le Désert



Sécurisation de la RD27 et aménagement de liaisons cyclables Liffré / La Bouëxière et Liffré / la route forestière de Culon.

## SCÉNARIOS DE LIAISONS CYCLABLES

### LIFFRÉ <> CHEMIN DU CULON

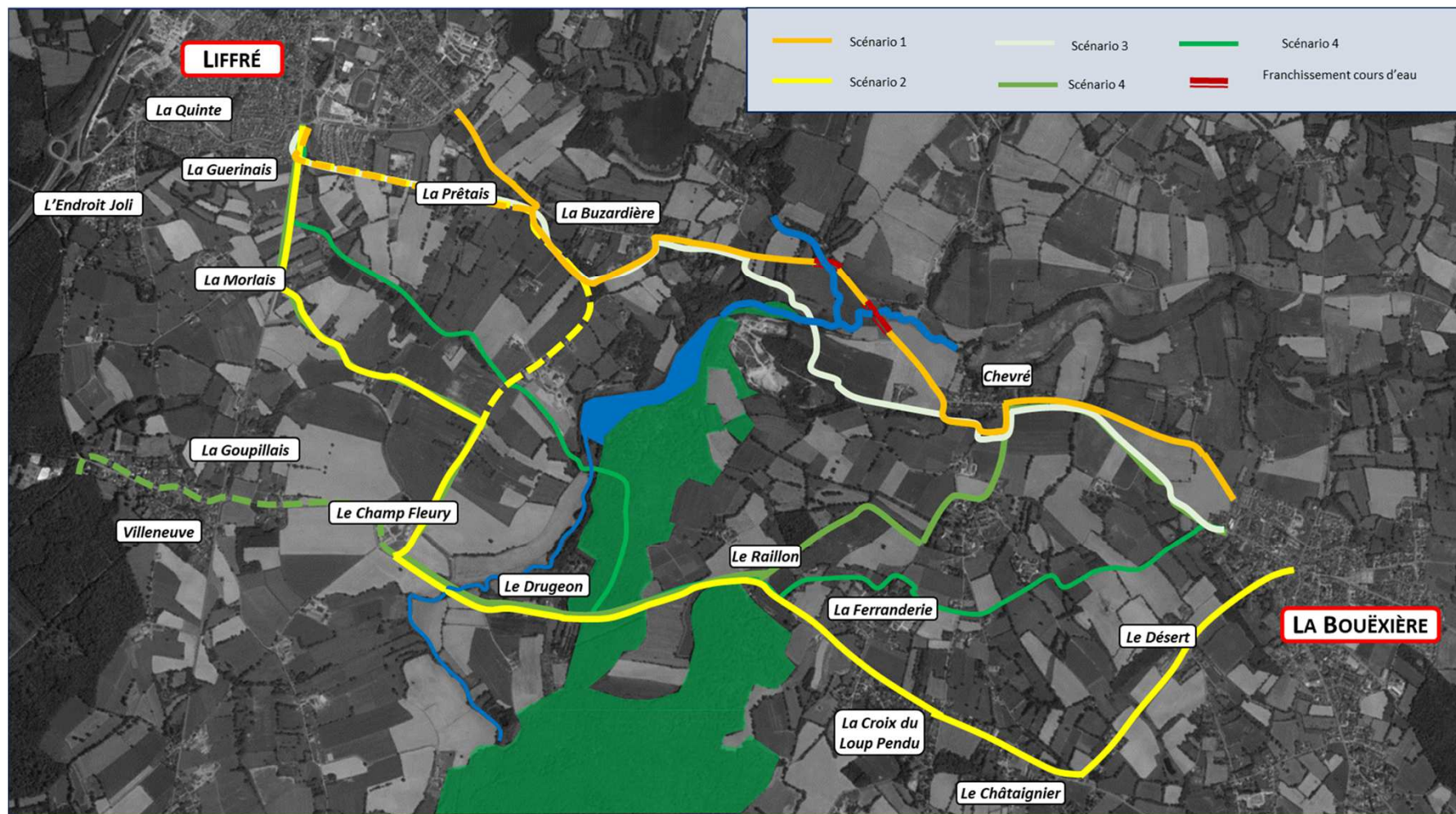




Sécurisation de la RD27 et aménagement de liaisons cyclables Liffré / La Bouëxière et Liffré / la route forestière de Culon.

## SCÉNARIOS DE LIAISONS CYCLABLES

LIFFRÉ  
<>  
LA BOUËXIÈRE



Sécurisation de la RD27 et aménagement  
de liaisons cyclables Liffré / La Bouëxière  
et Liffré / la route forestière de Culon



# ECHANGES

## questions / réponses

Ille-et-Vilaine, **la vie**  
**à taille humaine**

Sécurisation de la RD27 et aménagement  
de liaisons cyclables Liffré / La Bouëxière  
et Liffré / la route forestière de Culon



# CONCERTATION

## les prochaines étapes

Ille-et-Vilaine, **la vie**  
**à taille humaine**

Sécurisation de la RD27 et aménagement  
de liaisons cyclables Liffré / La Bouëxière  
et Liffré / la route forestière de Culon.

## 3 ATELIERS THÉMATIQUES CONSACRÉS AUX VARIANTES

**LUNDI 2 OCTOBRE À 14 H, À LIFFRÉ.**

**MARDI 3 OCTOBRE À 18 H, À LIFFRÉ.**

**JEUDI 5 OCTOBRE À 18 H, À LA BOUËXIÈRE.**

Sécurisation de la RD27 et aménagement  
de liaisons cyclables Liffré / La Bouëxière  
et Liffré / la route forestière de Culon.

## 1 RÉUNION PUBLIQUE

LE 9 NOVEMBRE À 19H À LIFFRÉ

Restitution des avancées des études.

Partage des contributions recueillies en ateliers.

Présentation des variantes retenues.

Annonce des prochaines étapes.

Sécurisation de la RD27 et aménagement de liaisons cyclables Liffré / La Bouëxière et Liffré / la route forestière de Culon.

## POUR CONTINUER DE S'INFORMER ET DE PARTICIPER

Le site internet du Département d'Ille-et-Vilaine : [www.ille-et-vilaine.fr](http://www.ille-et-vilaine.fr)



Sécurisation de la RD27 et aménagement  
de liaisons cyclables Liffré / La Bouëxière  
et Liffré / la route forestière de Culon



# STÉPHANE LENFANT

## Vice-Président délégué aux mobilités et aux infrastructures

Ille-et-Vilaine, **la vie**  
à taille humaine

Sécurisation de la RD27 et aménagement  
de liaisons cyclables Liffré / La Bouëxière  
et Liffré / la route forestière de Culon.

# Sécurisation de la RD27 et aménagement de liaisons cyclables Liffré / La Bouëxière et Liffré / la route forestière de Culon

## RÉUNION PUBLIQUE

11 JUILLET 2023 - LA BOUËXIÈRE



Ille-et-Vilaine, **la vie**  
à taille humaine