



Afin d'organiser au mieux les travaux de mise en conformité de votre branchement d'eau potable, l'entreprise CISE TP va réaliser des enquêtes de branchement afin de localiser votre compteur actuel. Dans le cas où votre compteur est à l'intérieur de la propriété, il sera déplacé et installé sur le domaine public dans un regard étanche et isolé. Le chef de chantier prendra contact avec vous pour programmer et organiser chaque intervention et reprise de branchement.

Une coupure d'eau potable pourra être réalisée par l'exploitant SAUR qui vous informera 48h avant de la journée où elle aura lieu.

Dans le cas où votre installation comporterait un équipement de réduction de pression individuel après compteur, nous vous recommandons de le faire vérifier par un installateur agréé dès à présent et au plus tard avant la coupure d'eau prévue en février 2026 (date non connue à ce jour). Ce type d'équipement doit en effet faire l'objet d'un entretien tous les 3 à 5 ans.

Les remises en eau après coupures peuvent dans certains cas provoquer des dysfonctionnements sur les appareils non entretenus.

Il n'y aura pas d'impact significatif sur la collecte des ordures ménagères, cependant la collecte se déroulera avant 8h00 aux dates et secteurs définies ci-dessous :

- *Mardi 27/01 (OM) – Rue Jean-Pierre Florian*
- *Jeudi 29/01 (CS) – Rue Théodore Botrel*
- *Mardi 02/02 (OM) – Rue Théodore Botrel*
- *Mardi 10/02 (OM) – Rue Théodore Botrel et Rue Jean-Pierre Florian*
- *Jeudi 12/02 (CS) - Rue Théodore Botrel et Rue Jean-Pierre Florian*

Nous vous remercions de votre compréhension, et par avance, nous tenons à nous excuser pour la gêne occasionnée. Nous mettons tout en œuvre pour que cette intervention génère le moins de nuisances possibles.

Maître d'Ouvrage

Liffré Cormier Communauté
02 99 68 31 31

Liffré = Cormier
COMMUNAUTÉ

Entreprise

CISE TP

Chef de chantier : Noel NOURRISSON 06 80 08 95 32

 **cise tp**

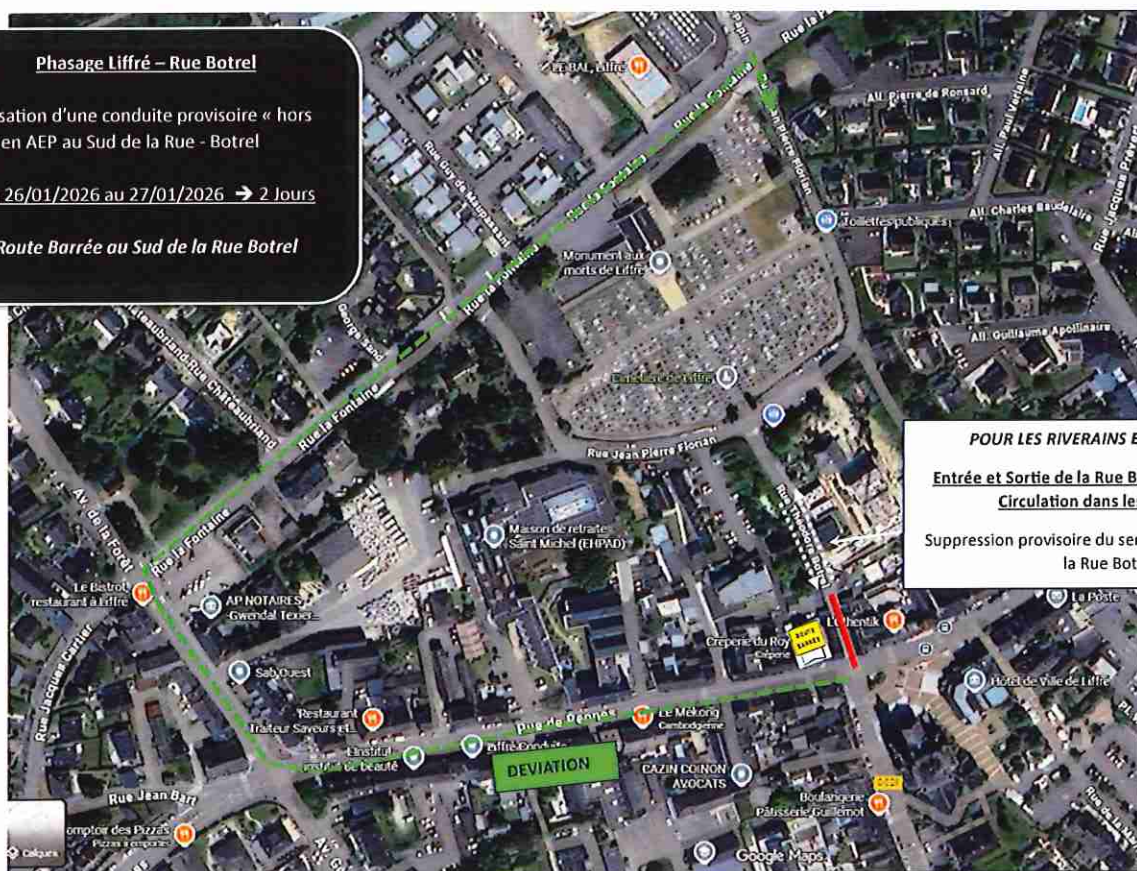
Pour tout renseignement sur ces travaux réalisés par Liffré - Cormier Communauté, vous pouvez contacter le Pôle Technique à pole-technique@liffre-cormier.fr et au [02 99 68 31 31](tel:0299683131).

Phasage Liffre – Rue Botrel

Réalisation d'une conduite provisoire « hors sol » en AEP au Sud de la Rue - Botrel

Du 26/01/2026 au 27/01/2026 → 2 Jours

Route Barrée au Sud de la Rue Botrel



POUR LES RIVERAINS ET COMMERCES

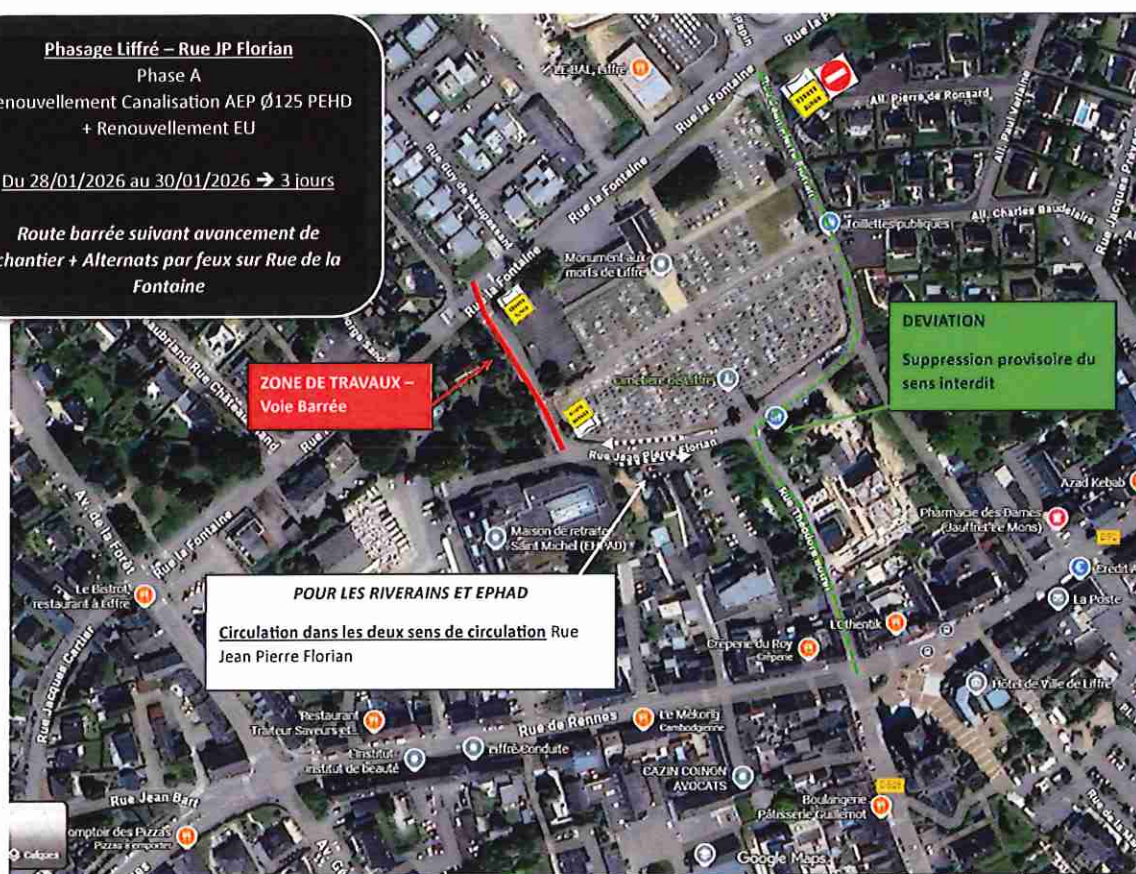
Entrée et Sortie de la Rue Botrel par JP Florian :
Circulation dans les deux sens

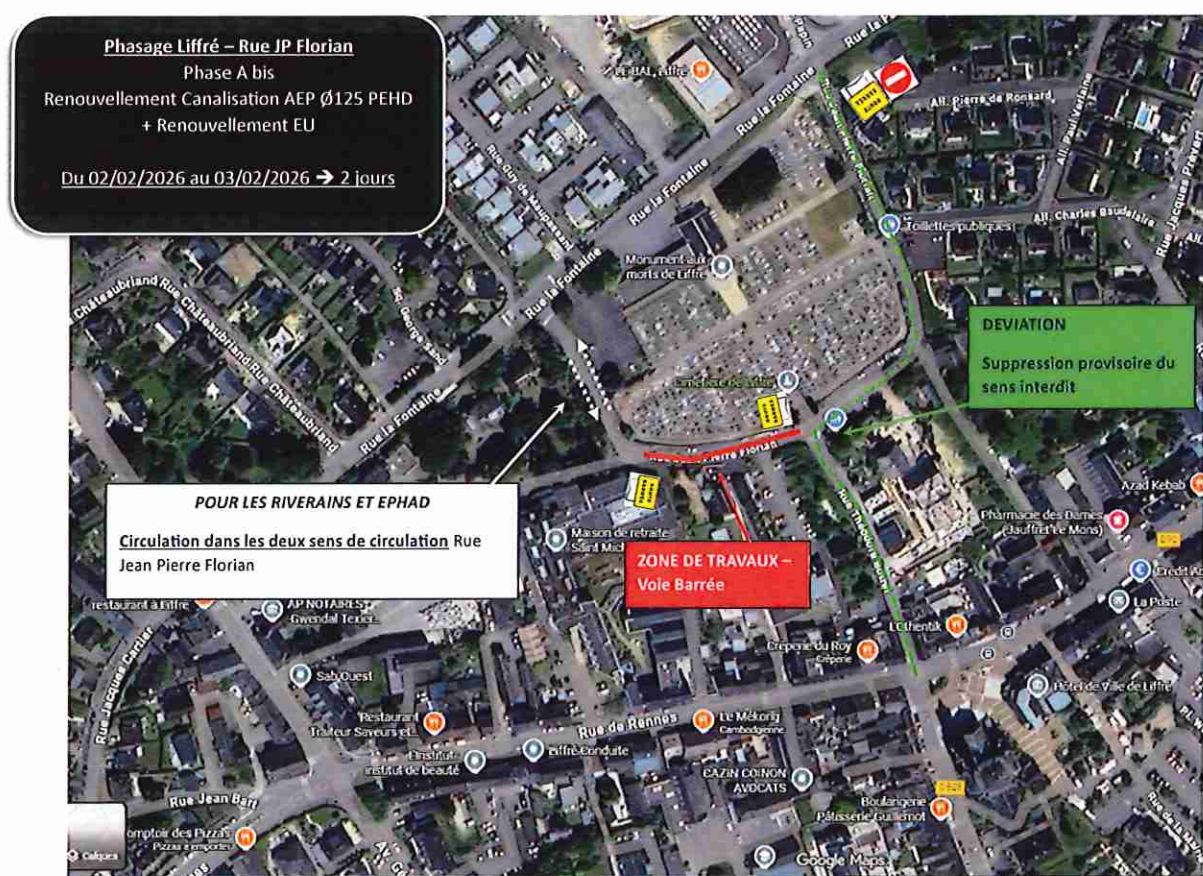
Suppression provisoire du sens interdit au Nord de la Rue Botrel

Phasage Liffre – Rue JP Florian
Phase A
Renouvellement Canalisations AEP Ø125 PEHD
+ Renouvellement EU

Du 28/01/2026 au 30/01/2026 → 3 jours

*Route barrée suivant avancement de
chantier + Alternats par feux sur Rue de la
Fontaine*





Du 04/02/2026 au 05/02/2026 → 2 jours

POUR LES RIVERAINS ET COMMERCES

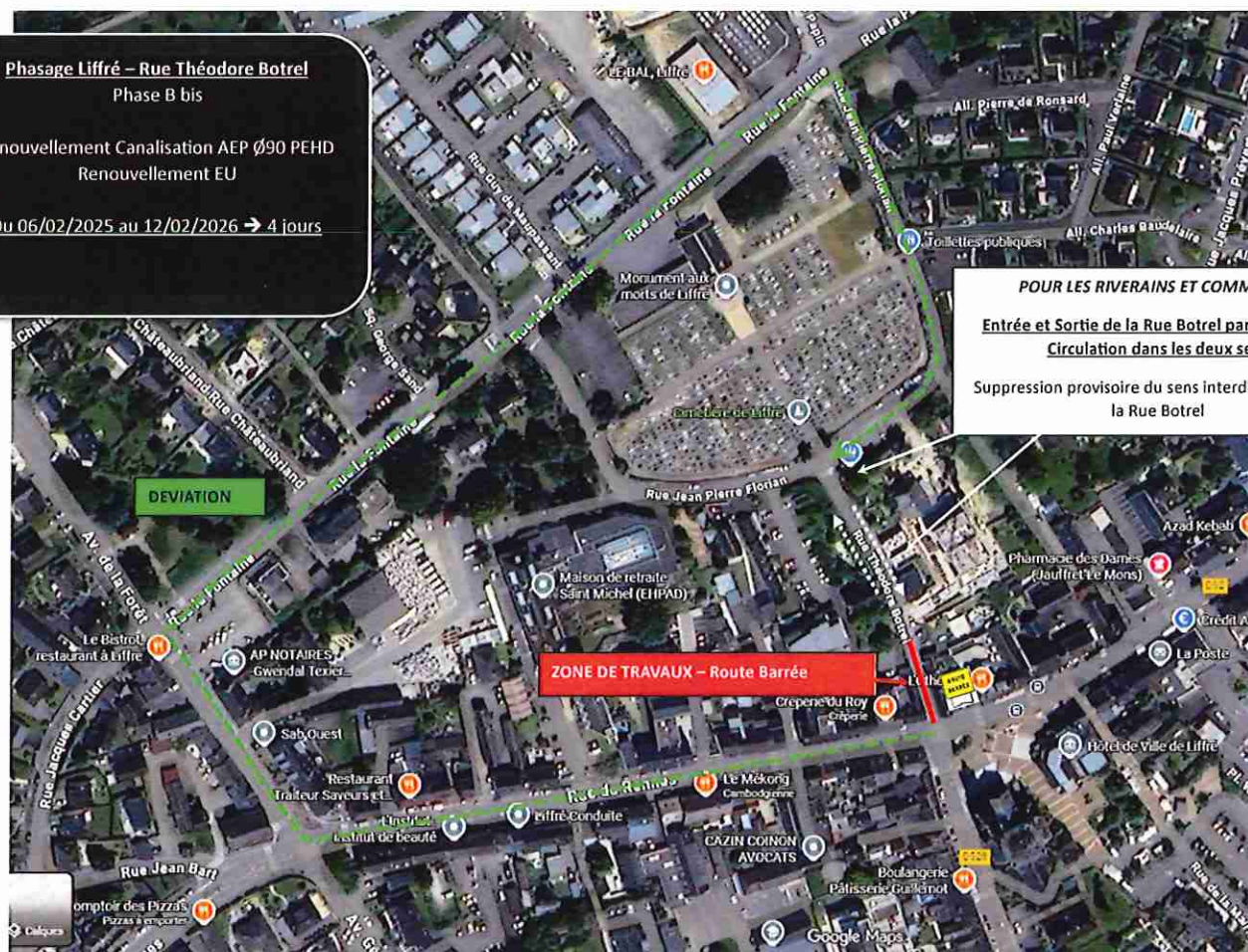
Sens « Classique de Circulation »

ZONE DE TRAVAUX –
Voie Barrée sauf riverains

Phasage Liffre – Rue Théodore Botrel
Phase B bis

Renouvellement Canalisation AEP Ø90 PEHD
Renouvellement EU

Du 06/02/2025 au 12/02/2026 → 4 jours



Phasage Liffré – Rue Botrel et JP Florian
Phase C

Reprise des Branchements AEP et EU +
Raccordements sur la Rue de la Fontaine et Rue
de Rennes

Du 13/02/2026 au 20/02/2026 → 6 jours

Interventions Ponctuelles en demi-chaussée ou
sous trottoir

