

INFO TRAVAUX

Direction des services techniques

demande-interventions@ville-liffre.fr

IT : 2026-42

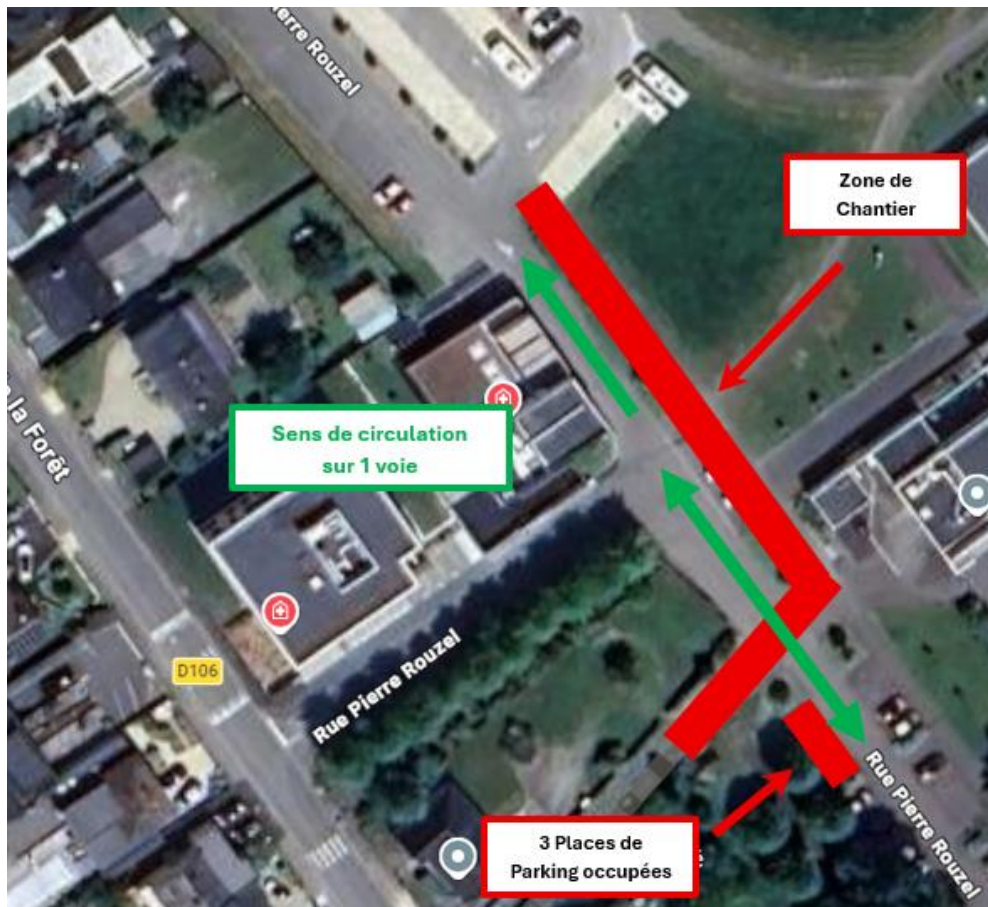
Ouverture de Tranchée
Stationnement interdit

Lieu : Rue Pierre Rouzel

Dans le cadre de travaux d'ouverture de tranchée sur la chaussée et le trottoir pour la pose d'une armoire de production, l'entreprise VEZIE occupera 3 places de parking rue Pierre Rouzel du 15 Juillet 8h00 au 24 Juillet 2026 17h00.

Pour les véhicules, la circulation sera alternée sur 1 voie en journée, et sera ouverte aux 2 voies le soir et week-end.

Les conditions de circulations des vélos et des piétons seront-elles aussi modifiées.



Nous vous prions de nous excuser pour la gêne occasionnée.